



13. Stadtteilforum

Sozialer Zusammenhalt–
Stadtfeld

Herzlich
Willkommen

21. Februar 2023

Begrüßung und Einführung

Anna Arlinghaus (Stadt Hildesheim)

Freiraumplanung Quartierszentrum

Malte Grotjahn (HNW)

Baufortschritt Quartierszentrum

Jens-Hendrick Grumbrecht (GWE e.V.)

Verschiedenes

Anna Arlinghaus (Stadt Hildesheim), Jens-Hendrick Grumbrecht (GWE e.V.),
Lena Rosenau (plan zwei)



Freiraumplanung Quartierszentrum

Quartierszentrum Stadtfeld Freianlagen



Planungsgrundlagen

Vorentwurf Freianlagen Quartierszentrum
Todos und Projekt-Zeitplan



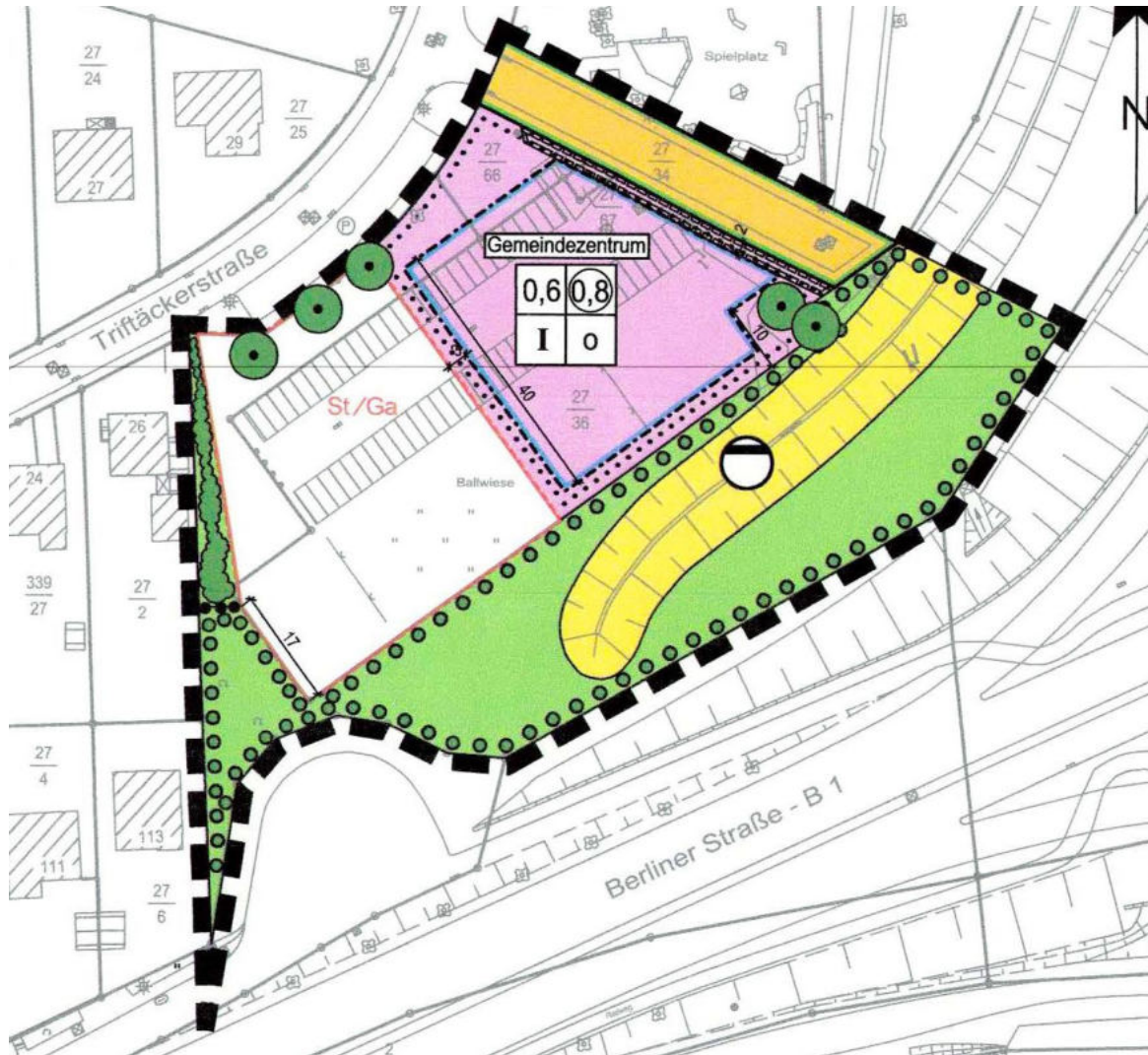
Ausgangssituation Freianlagen

Luftbild



Plangrundlagen

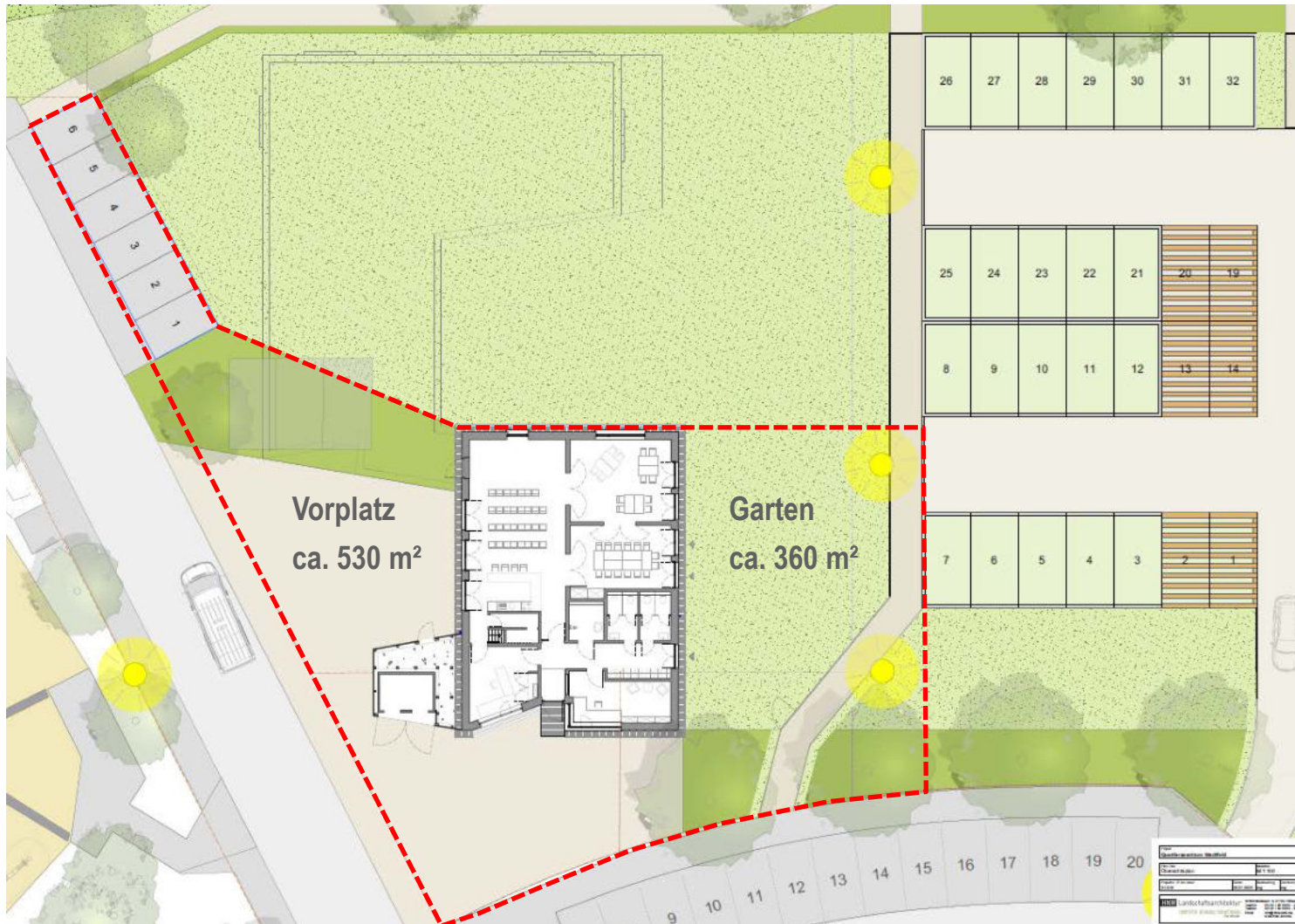
B-Plan HO 48



Planzeichenerklärung			
1. Bauweise, Baulinien, Baugrenzen (§ 9 Abs. 1 Nr. 2 BauGB, § 23 BauNVO)			
—	Baugrenze	I	Zahl der Vollgeschosse
0,6	Grundflächenzahl	o	Offene Bauweise
0,8	Geschossflächenzahl		
2. Einrichtungen und Anlagen zur Versorgung mit Gütern und Dienstleistungen des öffentlichen und privaten Bereichs, Flächen für den Gemeinbedarf, Flächen für Sport- und Spielanlagen (§ 9 Abs. 1 Nr. 5 und Abs. 6 BauGB)			
	Flächen für den Gemeinbedarf, Zweckbestimmung Gemeindezentrum		
3. Verkehrsflächen (§ 9 Abs. 1 Nr. 11 und Abs. 6 BauGB)			
	Straßenverkehrsfläche		
	Straßenbegrenzungslinie		
4. Flächen für Versorgungsanlagen, für die Abfallentsorgung und Abwasserbeseitigung sowie für Ablagerungen; Anlagen, Einrichtungen und sonstige Maßnahmen, die dem Klimawandel entgegenwirken (§ 9 Abs. 1 Nr. 12, 14 und Abs. 6 BauGB)			
	Versorgungsfläche Abwasser: Graben 34		
4. Grünflächen (§ 9 Abs. 1 Nr. 15 und Abs. 6 BauGB)			
	Öffentliche Grünfläche		
	Pflanzbot (siehe textliche Festsetzung Ziffer 3)		
5. Planungen, Nutzungsregelungen, Maßnahmen und Flächen für Maßnahmen zum Schutz, zur Pflege und zur Entwicklung von Natur und Landschaft (§ 9 Abs. 1 Nr. 25 Buchstabe a) und Abs. 6 BauGB)			
	Umgrenzung von Flächen zum Anpflanzen von Bäumen, Sträuchern und sonstigen Bepflanzungen (siehe textliche Festsetzung Ziffer 2 Abs. 1)		
	Baum erhalten (siehe textliche Festsetzung Ziffer 4)		
6. Sonstige Planzeichen (§ 9 Abs. 7 BauGB)			
	Grenze des räumlichen Geltungsbereichs des Bebauungsplans		
	Abgrenzung unterschiedlicher Nutzung, z.B. von Baugebieten, oder Abgrenzung des Maßes der Nutzung innerhalb eines Baugebiets		
	Umgrenzung von Flächen für Nebenanlagen, Stellplätze, Garagen und Gemeinschaftsanlagen		
St	Stellplätze		
Ga	Garagen		
	mit Leitungsrechten zu belastende Fläche zugunsten der EVI Energieversorgung Hildesheim GmbH & Co. KG (siehe textliche Festsetzung Ziffer 7)		

Plangrundlagen

Bearbeitungsgebiet



Plangrundlagen Hochbau



Ansichten



Ansicht West M 1:200



Ansicht Nord M 1:200



Ansicht Ost M 1:200



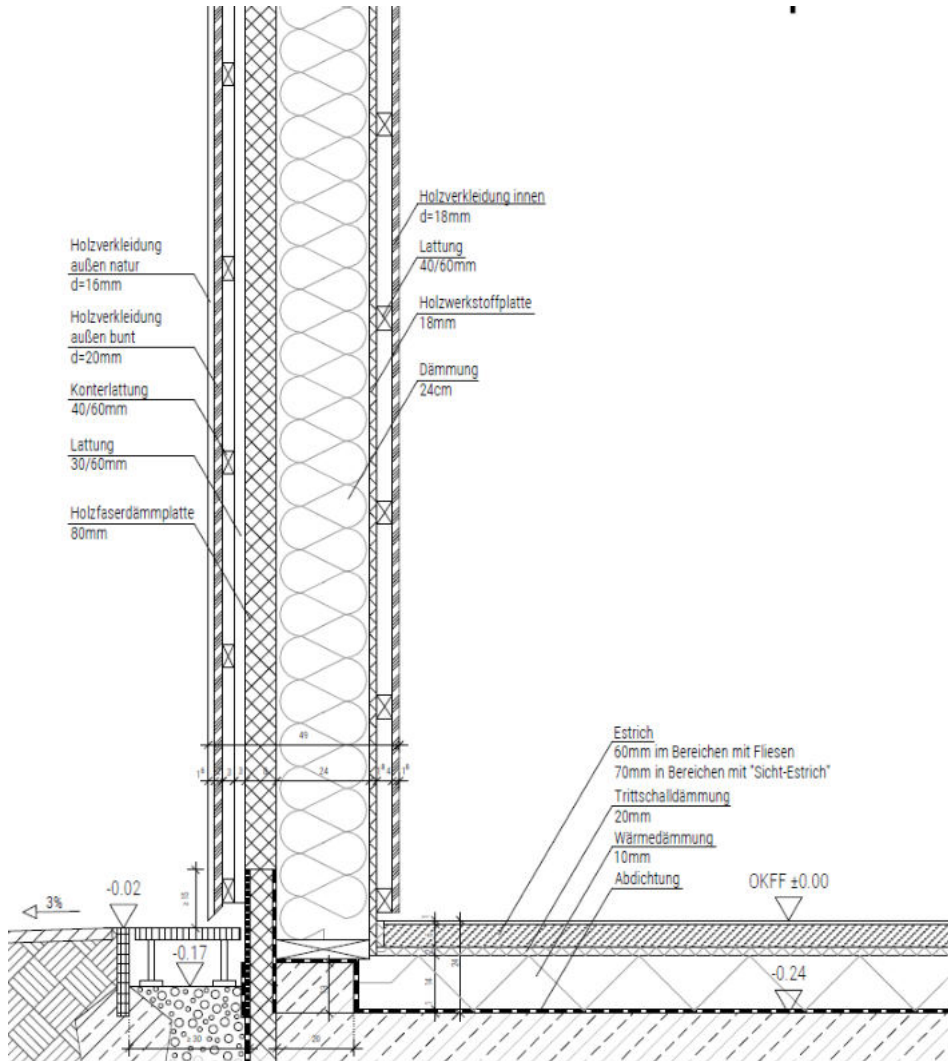
Ansicht Süd M 1:200

Plangrundlagen Hochbau

Perspektive



Plangrundlagen Hochbau



Fassadenschnitt & Ansichten



Ansicht West M 1:200

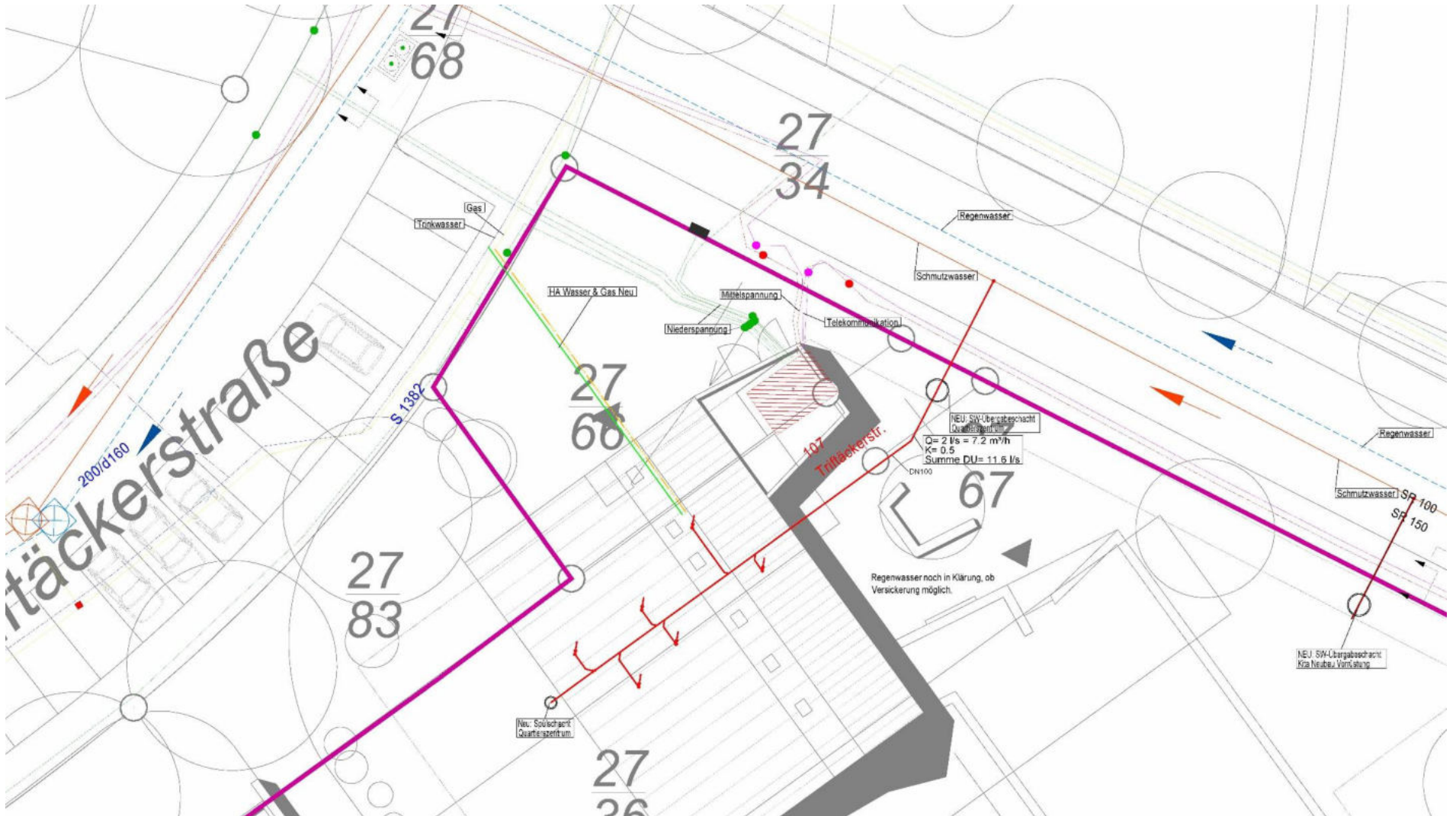


Ansicht Nord M 1:200



Plangrundlagen Hochbau

Leitungsplan



Bestandsbilder



Gebäudeansicht Straße

Bestandsbilder

Gebäudeansicht Garten



Bestandsbilder

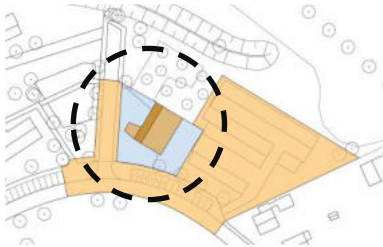


Gebäudeansicht Wiese

Bestandsbilder

Stich Triftäckerstraße





Planungsgrundlagen

Vorentwurf Freianlagen Quartierszentrum

Todos und Projekt-Zeitplan



Vorentwurf: Das Quartierszentrum im ‚Gräserfeld‘



Vorentwurf: Das Quartierszentrum im ‚Gräserfeld‘

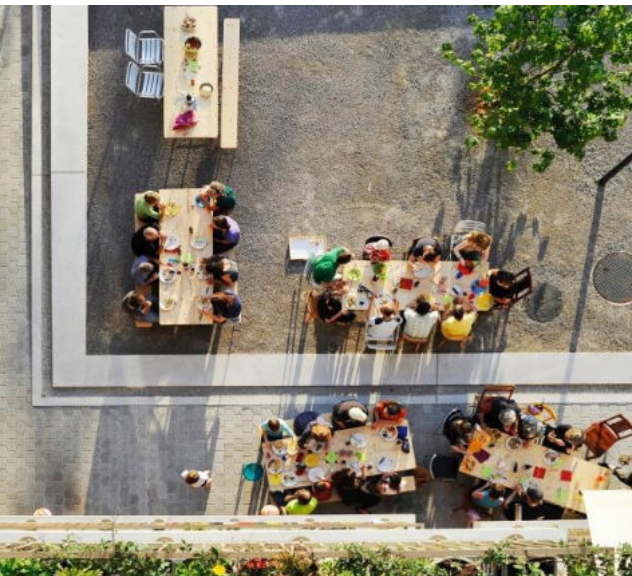




Vorplatz Quartierszentrum



Der Vorplatz als ‚Gräserfeld‘

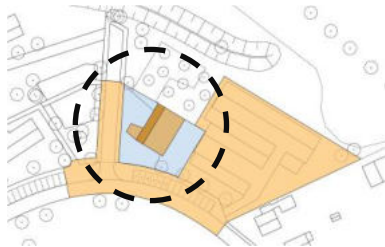


Garten „zum Gärtnern“



Garten „zum Spielen“






Planungsgrundlagen Vorentwurf Freianlagen Quartierszentrum **Todos und Projekt-Zeitplan**



Projekt - Zeitplan

Stand **02 / 2023**

		2023											
		1	2	3	4	5	6	7	8	9	10	11	12
Auftakt	25.01.2023												
 Vorentwurf	bis März 2023												
Entwurfsplanung	bis April 2023												
Ausführungsplanung	Mai - Juni 2023												
Ausschreibung + Vergabe	Juni – Aug. 2023												
Baudurchführung	Sept. - Dez. 2023												

Vorentwurf: Das Quartierszentrum im ‚Gräserfeld‘



Planungsstand Februar 2023

— NUR FÜR DEN INTERNEN GEBRAUCH —

VERÖFFENTLICHUNGEN, AUCH VON TEILEN DER VORLIEGENDEN ARBEITSDOKUMENTATION SIND ERST NACH ABSTIMMUNG MIT DEM AUFTRAGGEBER UND VORLIEGEN BZW. FREIGABE ALLER RELEVANTEN BILDRECHTE ZULÄSSIG !!!

Diskussion

- Was gefällt Ihnen besonders gut an der Planung?
- Welche Gestaltungsideen haben Sie?
- Welche Nutzungen könnten Sie sich im Freiraum vorstellen?



Baufortschritt Quartierszentrum



Das Quartierszentrum entsteht ...

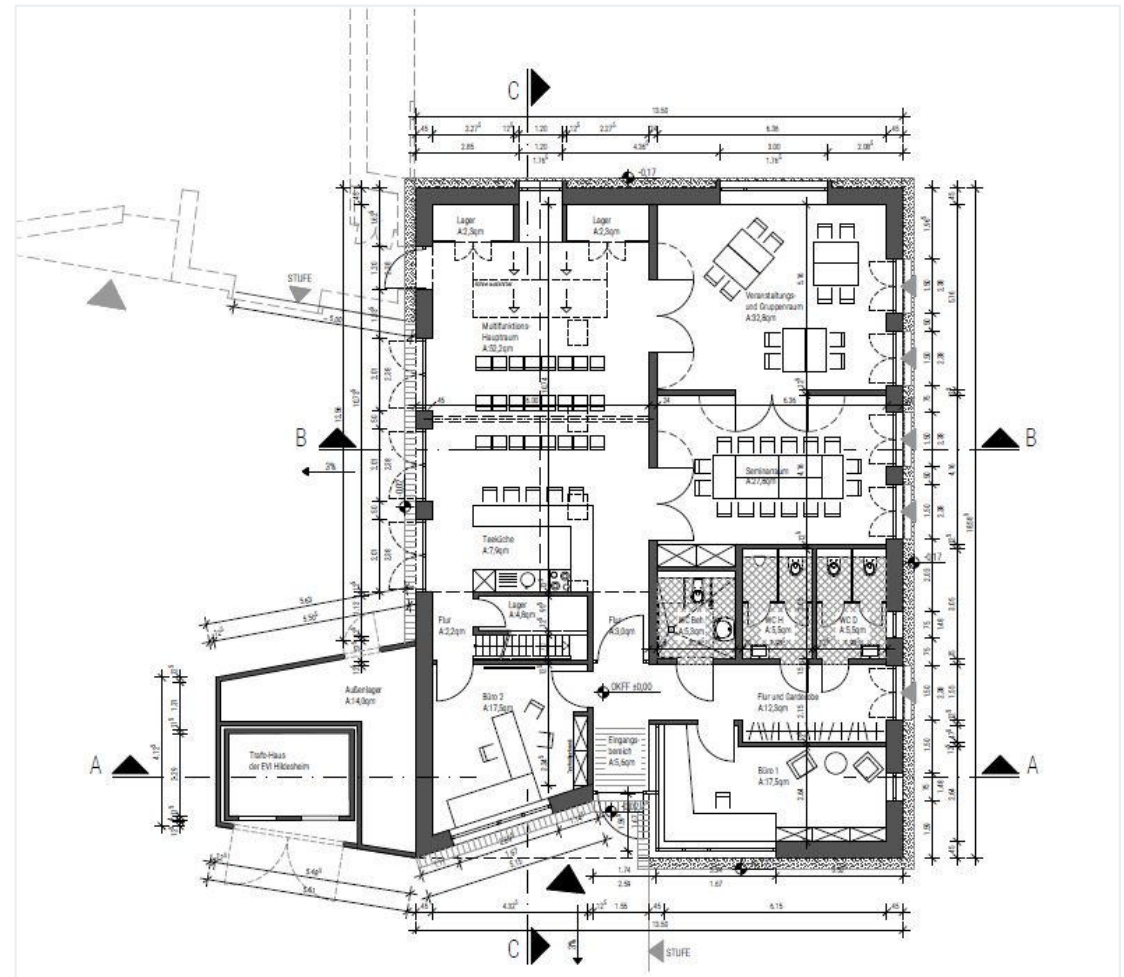
- Video

4 Säulen der Quartierszentrum-Arbeit

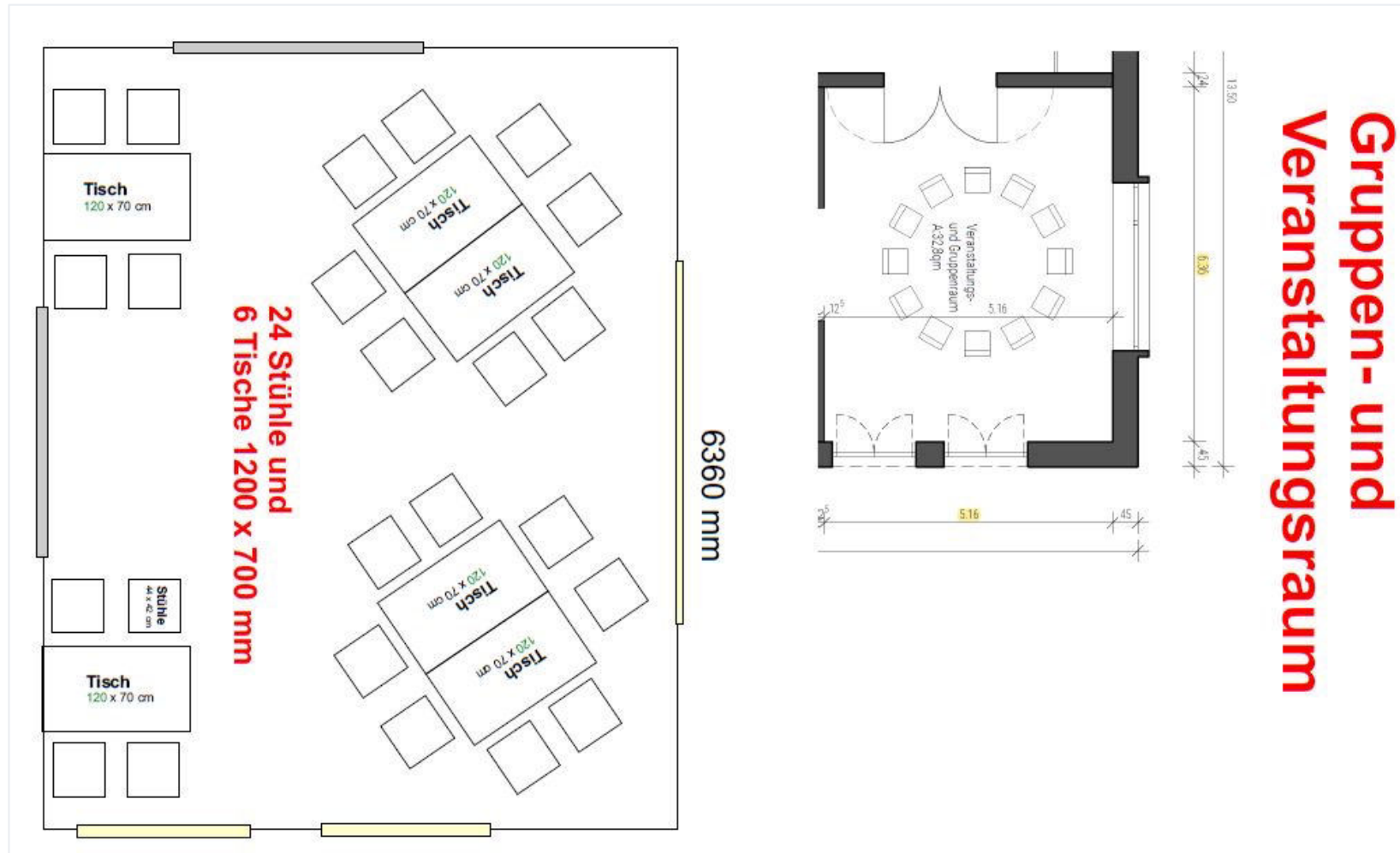


Räume

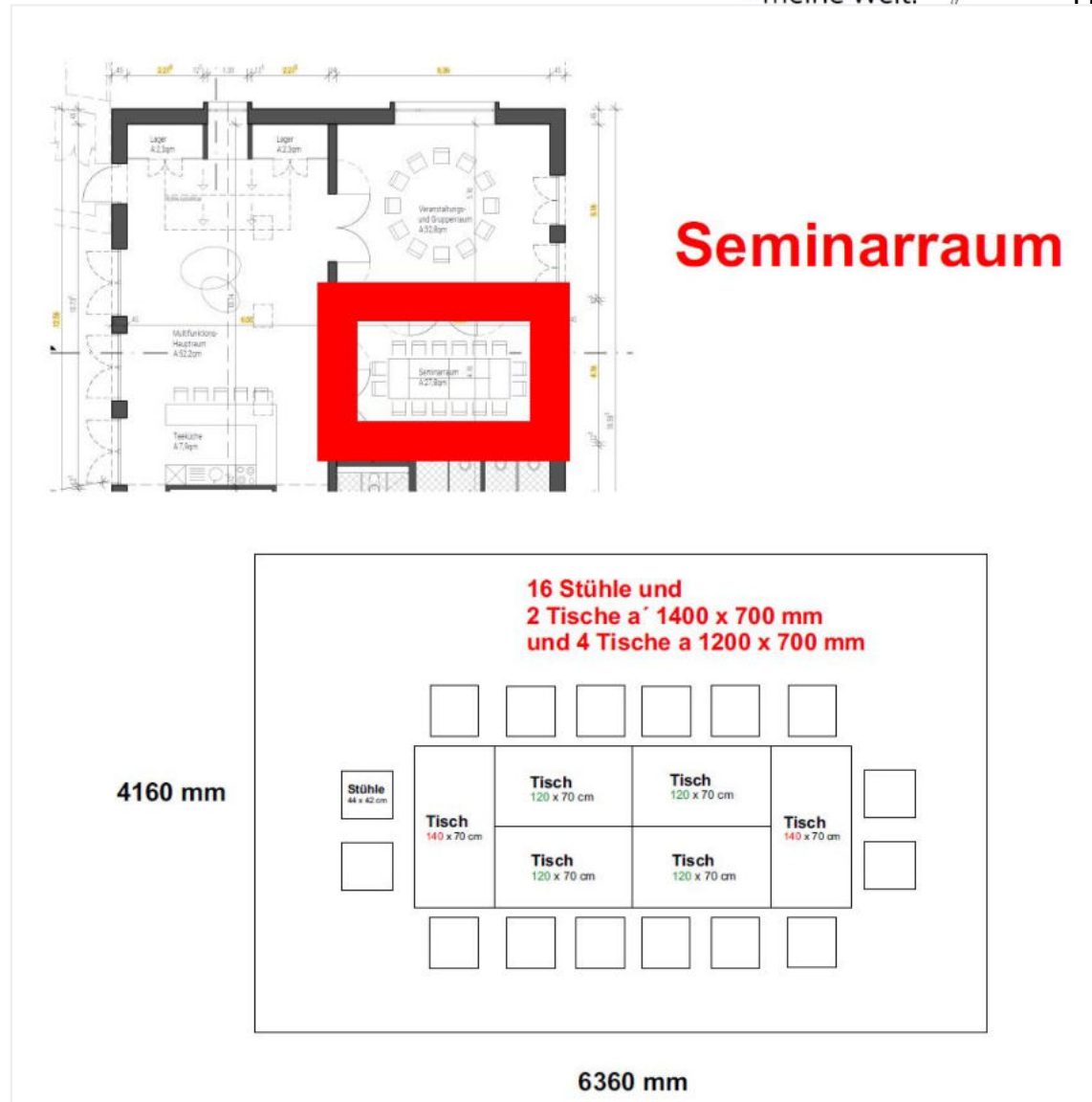
- Mehrzweckraum/Saal
- Küche, inkl. Lagerraum
- Veranstaltungs- und Gruppenraum
- Seminarraum
- Büro 1
- Büro 2
- Außenlager
- Eingang/Flur/Foyer
- Sanitäre Anlagen
- Technik-/Lagerraum 1. OG



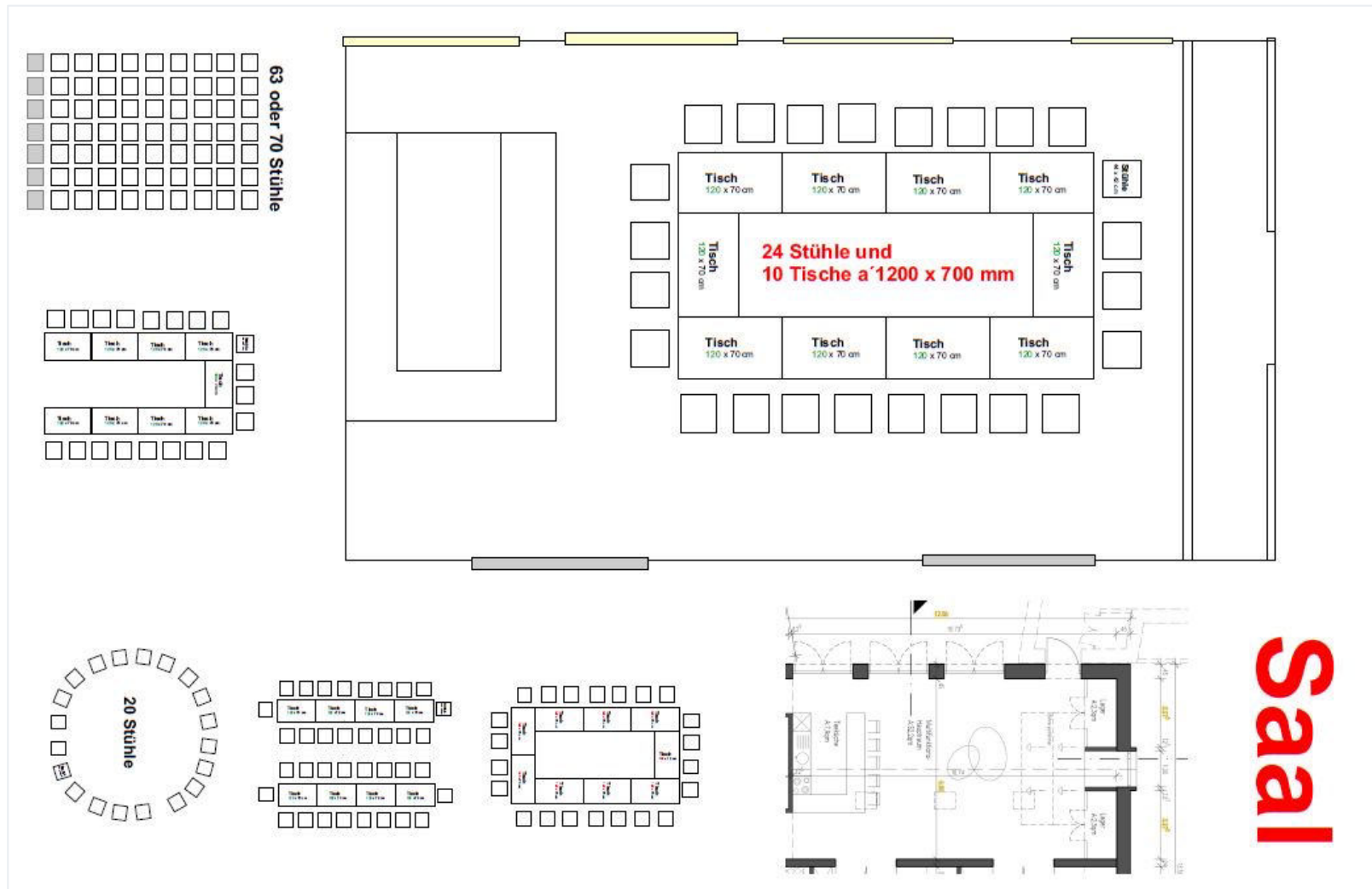
Varianten Gruppen- und Veranstaltungsraum



Varianten Seminarraum



Varianten Saal



Saal

Stühle

- Jara



Bourdeaux
32 Stück
à 139,00 €



Anthrazit
32 Stück
à 139,00 €



mit Armlehne
16 Stück
à 139,00 €

Klapptische

- Optimal

1200 x 700 mm
16 Stück
à 379,00 €



1400 x 700 mm
2 Stück
à 399,00 €

Planungsentwurf Küche

- Quelle: IMW Ilseder Möbel Werk



Tabelle Gesamtkosten Innenausstattung

Kosten	
Kosten Ausstattung (600)	46.824,34 €
Raum: Außenlager, 4a671d58-ceb8-49a8-83d2-b69a945d852c	736,61 €
Raum: Büro 1, 78c5730b-136e-48e8-b396-5438410eb229	5.234,77 €
Raum: Büro 2, 8d968b03-700c-4bb4-bd9d-f9fdbbc777ab6	2.124,15 €
Raum: Küchenzone im Multifunktionsraum, 100d11c2-23c9-4e45-8759-6da20ceaf45e	14.032,94 €
Raum: Multifunktionsraum, 1d568d1a-4a00-45ab-9096-e0c32baf4647	11.679,89 €
Raum: Seminarraum, 1b8ab9d4-fee0-4ffc-976a-d3d4f5d6b71f	6.060,55 €
Raum: Veranstaltungs- und Gruppenraum, bd081c13-a7bb-4b43-bcaa-00906ab4c815	6.955,43 €
Gesamtkosten	46.824,34 €

Tabelle Finanzierung

Finanzierung		
Eigenmittel	24.266,73 €	51,83 %
Barmittel: Eigenmittel	12.266,73 €	
Fördermittel (nicht von der öffentlichen Hand): Spenden bzw. Zuschuss von lokalen Stiftungen	12.000,00 €	
Öffentliche Gelder	0,00 €	
DHW-Fördermittel	22.557,61 €	48,17 %
Gesamtfinanzierung	46.824,34 €	



Verschiedenes

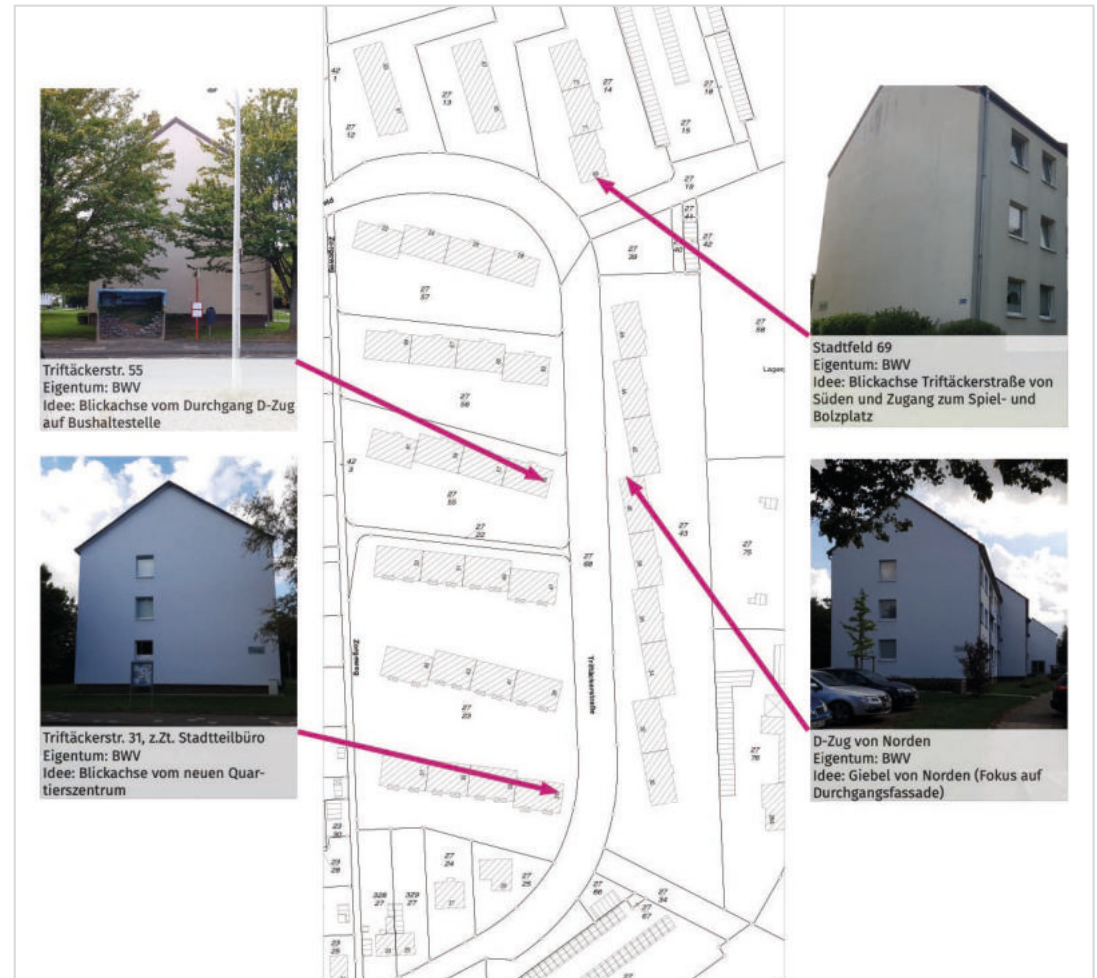
Stadtfeld zeigt Gesicht

MG%4-#\$'W%

! #<+8@'812%L'(2 #&3.&F%
,1".\$ #> > *3.&F%
Q2&'/.8\$/20\$6-E2'%

NG%4-#\$'W

! " ' + ' B' 2 \$#3\$*0/ 3. &% . 1%
J@'2#-2'.\$&'\$+ #*3.&
! X8* W%Y +#&3.&%1'2%
L'+8*8&3.&\$'2&'/.8\$\$'8.%
?#\$\$#1'.< 3.\$ +



Zeitplanung: Stadtfeld zeigt Gesicht

Mitte März 2023	Vergabe
Mitte/ Ende März 2023	Projektaufakt
März bis April 2023	Erarbeitung des Auslobungskonzeptes
Mai 2023	Ausgabe der Unterlagen
Beginnt mit Abgabe der Beiträge	Vorprüfung
August/ September 2023	Veranstaltung im Quartier
Oktober 2023	Preisgericht
Ende 2023/ Anfang 2024	Fassadengestaltung durch die Künstler*innen

Neuer Weblink zur Städtebauförderung Stadtfeld



<https://www.stadt-hildesheim.de/sozu-stadtfeld>

The screenshot shows the website interface for 'Stadtfeld - meine Welt'. At the top, there is a navigation bar with icons for 'RATHAUS & VERWALTUNG', 'WIRTSCHAFT & BAUEN', 'BILDUNG & SOZIALES', and 'KULTUR & FREIZEIT'. A search bar is located on the right. Below the navigation bar, there is a sidebar menu under 'WIRTSCHAFT & BAUEN' with various sub-items like 'Aktuelle Baustufen', 'Statistik', and 'Stadtplanung'. The main content area features a heading 'Stadtfeld' and a paragraph of text describing the 'Soziale Stadt' program. A logo for 'Stadtfeld - meine Welt' is also present in the main content area.

Rückblick Straßenfest Sauteichsfeld



- Aktion der AG Verkehr, unterstützt durch GWE Stadtfeld e.V. (Trägerschaft) & QM
- Ziel: auf Verkehrsthemen aufmerksam machen, nachbarschaftlichen Zusammenhalt stärken
- Verschiedene Stände, Nikolausaktion, Videoprojektion, Lichteraktion, Lied, Feuershow
- Gut besucht, allgemein sehr positive Resonanz



Verfügungsfonds: Geförderte Projekte

Projekt: Straßenfest Sauteichsfeld
Antragstellung: GWE e.V.
Fördersumme: 1.500,- €



Termine

Stadtteilforum, 18:00 Uhr

- Donnerstag, 04.05.2023
- Donnerstag, 31.08.2023
- Donnerstag, 07.12.2023

Einweihung Quartierszentrum

- Ende August/Anfang September (nach Sommerferien)

Minisportfest mit dem Kreissportbund (3- bis 6-Jährige)

- Dienstag, 28.02.2023 um 15:00 Uhr (Turnhalle Didrik-Pining)

Frühjahrsputz Stadtfeld

- Samstag, 25.03.2023 um 11:00 Uhr (Info-Pavillon am Stadtteilbüro)

AG Verkehr

- Donnerstag 18.04.2023 um 18:00 Uhr (Akki)

Sommerfest Akki

- Samstag, 17.06.2023



Auf Wiedersehen!