






Stadt Hildesheim





Landschaftsrahmenplan

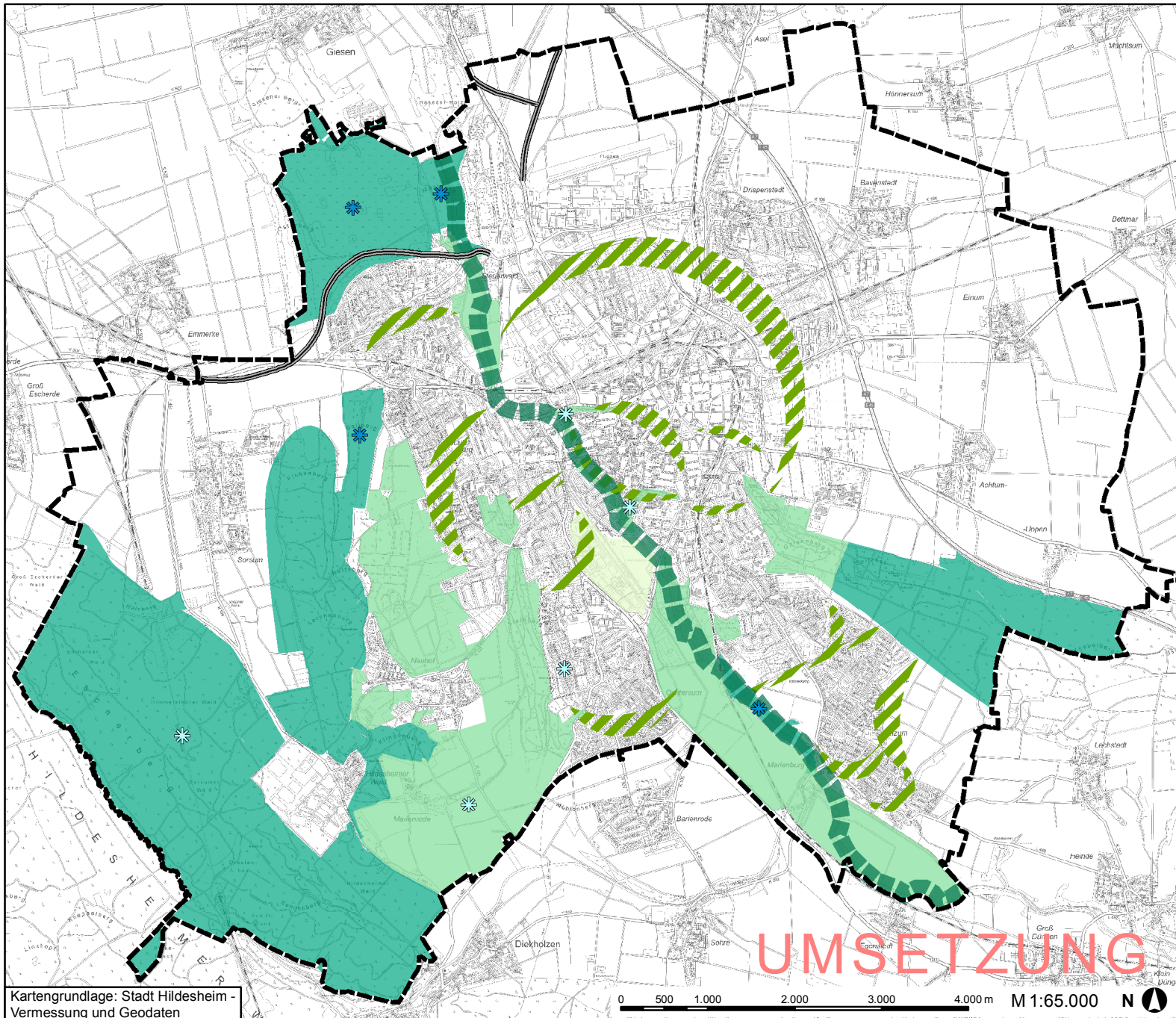
Textkarte 6.3.4-1:
**Empfehlungen zur Umsetzung
 des Zielkonzeptes durch
 Erholung, Freizeit und Tourismus**
 (Erläuterungen s. Kap. 6.3.4)

Sensibilität von Natur und Landschaft in Bezug auf Erholungsnutzung

-  Entwicklung von infrastrukturbezogener Erholung, Tourismus und Sport
-  gesteuerte Nutzung für Naherholung, Freizeit und Tourismus
-  ruhige, naturbezogene Erholungs-
nutzung in sensiblen Bereichen
-  Erhalt und Entwicklung von Grünzügen
im Siedlungsbereich
-  Erhalt und Entwicklung eines durch-
gängigen Grünzugs entlang der Innerste
("Das grüne Band durch unsere Stadt,
vgl. Kap. 4.5.2.5)

"Wege zur Natur" - Besucherlenkungs- und Umwelt- bildungsangebote

-  Bestehende Konzepte
-  Schwerpunkte für die künftige
Erweiterung
-  geplanter Trassenverlauf der B6 /
B1 - Nordumgehung
-  Stadtgrenze



UMSETZUNG

Kartengrundlage: Stadt Hildesheim -
 Vermessung und Geodaten



Bearbeitung:

 Umweltplanung & IT
 Hannover, Mai 2014