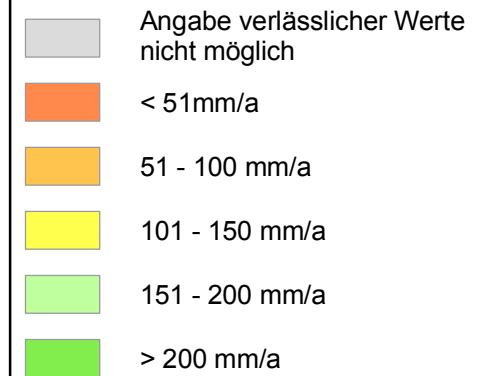


Stadt Hildesheim Landschaftsrahmenplan

Textkarte 3.3.6.8-1: Grundwasserneubildung



Hinweis: Die Versiegelung in den Siedlungsbereichen wurde bei dieser Darstellung nicht berücksichtigt. In den Kernbereichen findet im Prinzip keine Grundwasserneubildung statt.

Stadtgrenze

Quelle: LBEG Hannover

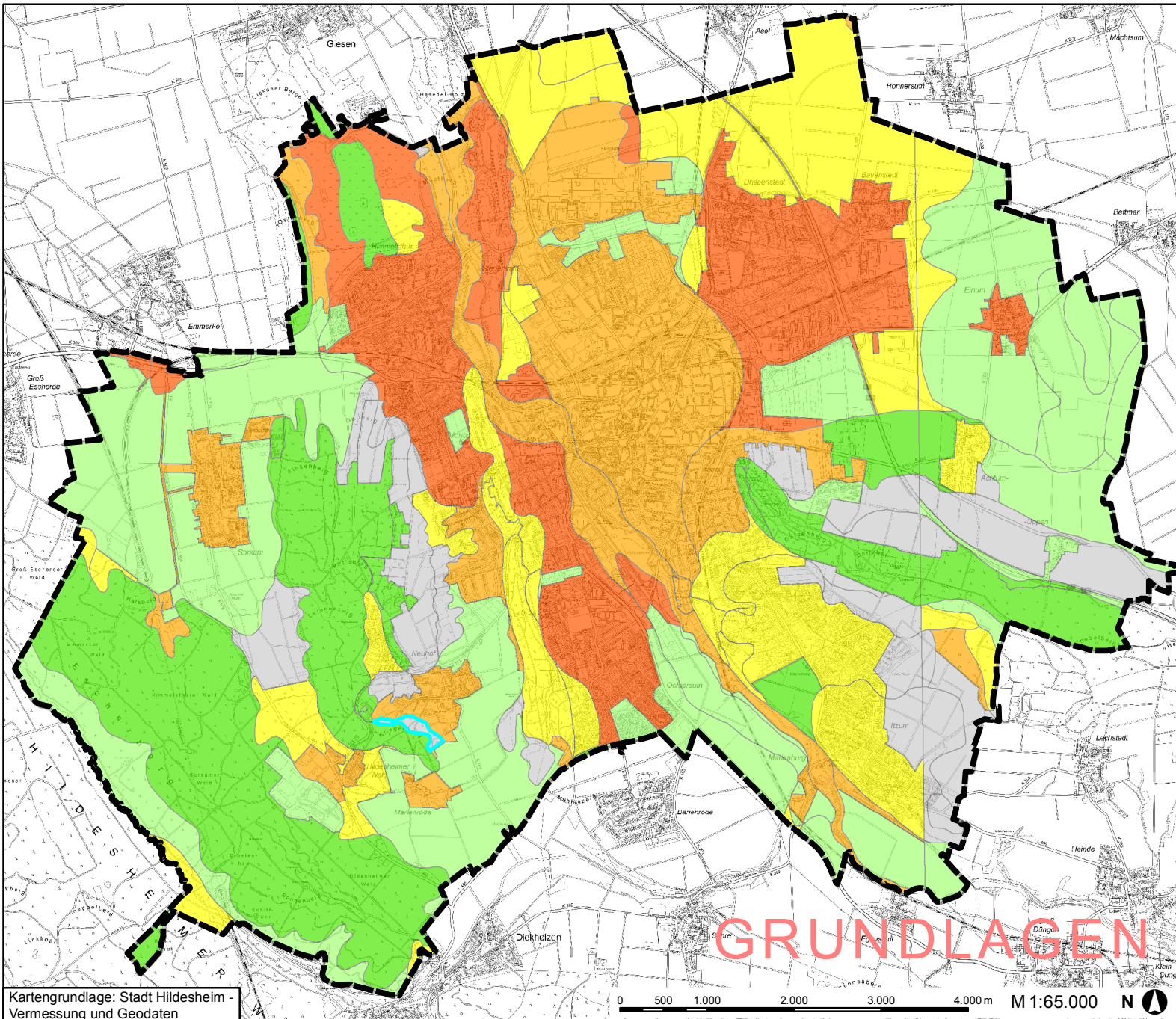


Stadt Hildesheim

Bearbeitung:



Umweltplanung & IT
Hannover, August 2010



Kartengrundlage: Stadt Hildesheim - Vermessung und Geodaten