

Stadt Hildesheim Landschaftsrahmenplan

Textkarte 3.1.1.2-1:

Gefährdete Biotoptypen (Rote Liste Niedersachsen 1996)

-  von vollständiger Vernichtung bedroht
-  stark gefährdet
-  gefährdet

Die Erfassung der Biotoptypen geht auf Luftbildinterpretationen bzw. Geländekartierungen aus den Jahren 2002 bis 2008 zurück (vgl. Kap. 3.1.1.1).

 Stadtgrenze

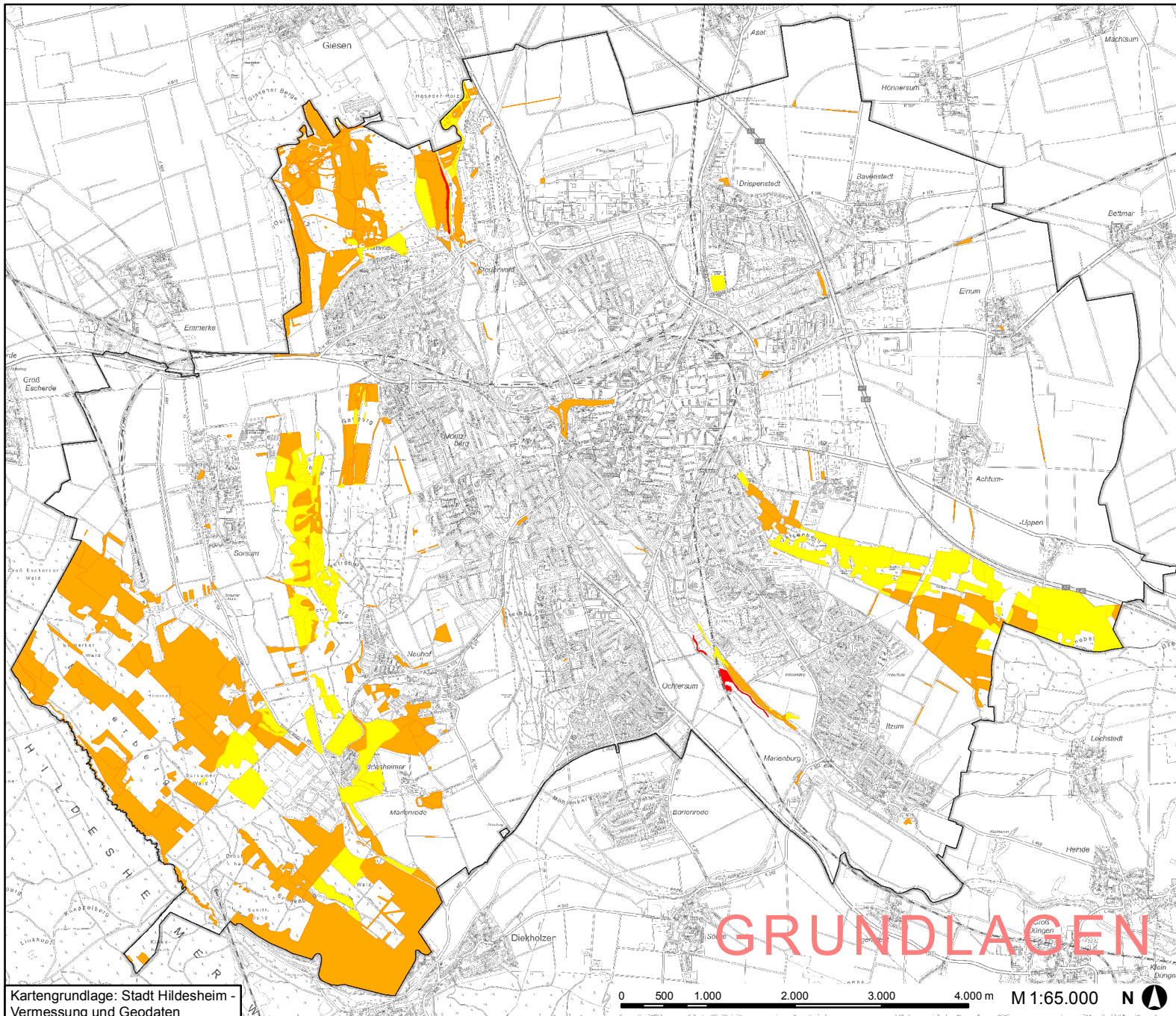


Stadt Hildesheim

Bearbeitung:



Umweltplanung & IT
Hannover, August 2010



Kartengrundlage: Stadt Hildesheim -
Vermessung und Geodaten