

Stadt Hildesheim Landschaftsrahmenplan

Textkarte 3.3.3.2-1 Bodenfunktions- bewertung

Teilfunktion Naturnähe

-  sehr gering
-  gering
-  mittel
-  hoch
-  sehr hoch

 Fließgewässer

 Stillgewässer

 Siedlungen

 Stadtgrenze

Quelle: Untere Bodenschutzbehörde Stadt Hildesheim
Der Darstellung liegen Daten des LBEG zu Grunde.

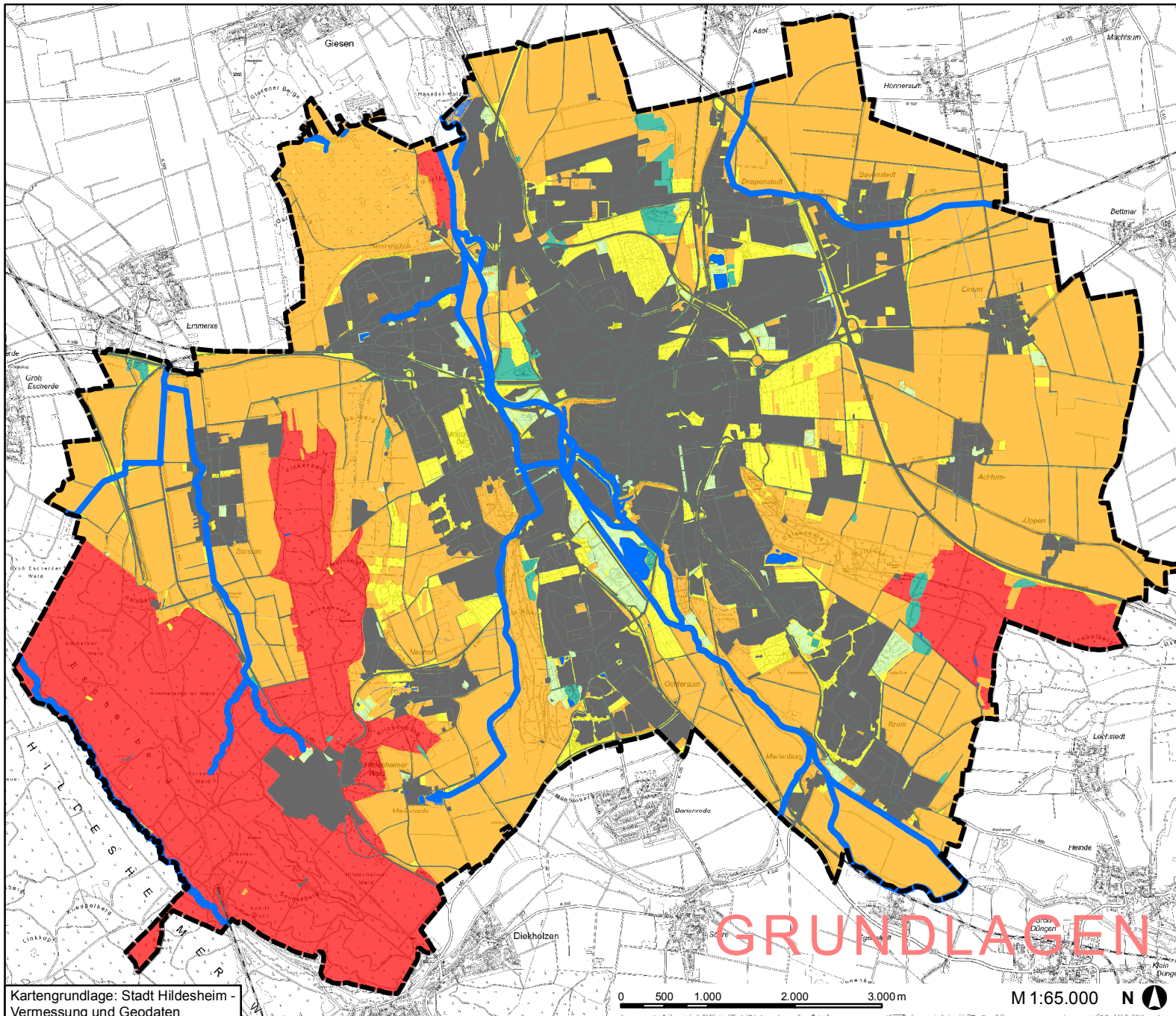


Stadt Hildesheim

Bearbeitung:



Umweltplanung & IT
Hannover, Februar 2012



Kartengrundlage: Stadt Hildesheim -
Vermessung und Geodaten

M 1:65.000 N