

Stadt Hildesheim


Landschaftsrahmenplan

Textkarte 6.3.3-1: Empfehlungen zur Umsetzung des Zielkonzeptes durch die Forstwirtschaft

(Erläuterungen s. Kap. 6.3.3)


Entwicklung unzerschnittener und strukturreicher Wälder

- Berücksichtigung und Förderung besonderer
waldgebundener Arten und Förderung von
Habitatbäumen


 Entwicklung struktur- und altholzreicher
standortgerechter Wälder

 Erhalt historisch alter Wälder


Beachtung weiterer erfasster besonders
wertvoller Biotope bei der Bewirtschaftung
(Biotopwert VI-V, Priorität NABS,
FFH-LRT)


 Umwandlung von Nadelforst in
Laubwald


Beachtung besonderer gebietspezifischer naturschutzrechtlicher Vorgaben

 Natura 2000, NSG und erfasste
gesetzl. geschützte Biotope

Schwerpunkträume zur:

 Entwicklung lichter Eichenwälder und
Wiederaufnahme historischer Nutzungs-
formen (Mittelwald, Waldhute, Schnei-
teln) auf geeigneten Standorten

 Entwicklungsflächen für bauliche Nutzung
im Wald (vgl. Kap. 4.5)

 geplanter Trassenverlauf der B6 /
B1 - Nordumgehung (vgl. Kap. 4.5)

 Stadtgrenze

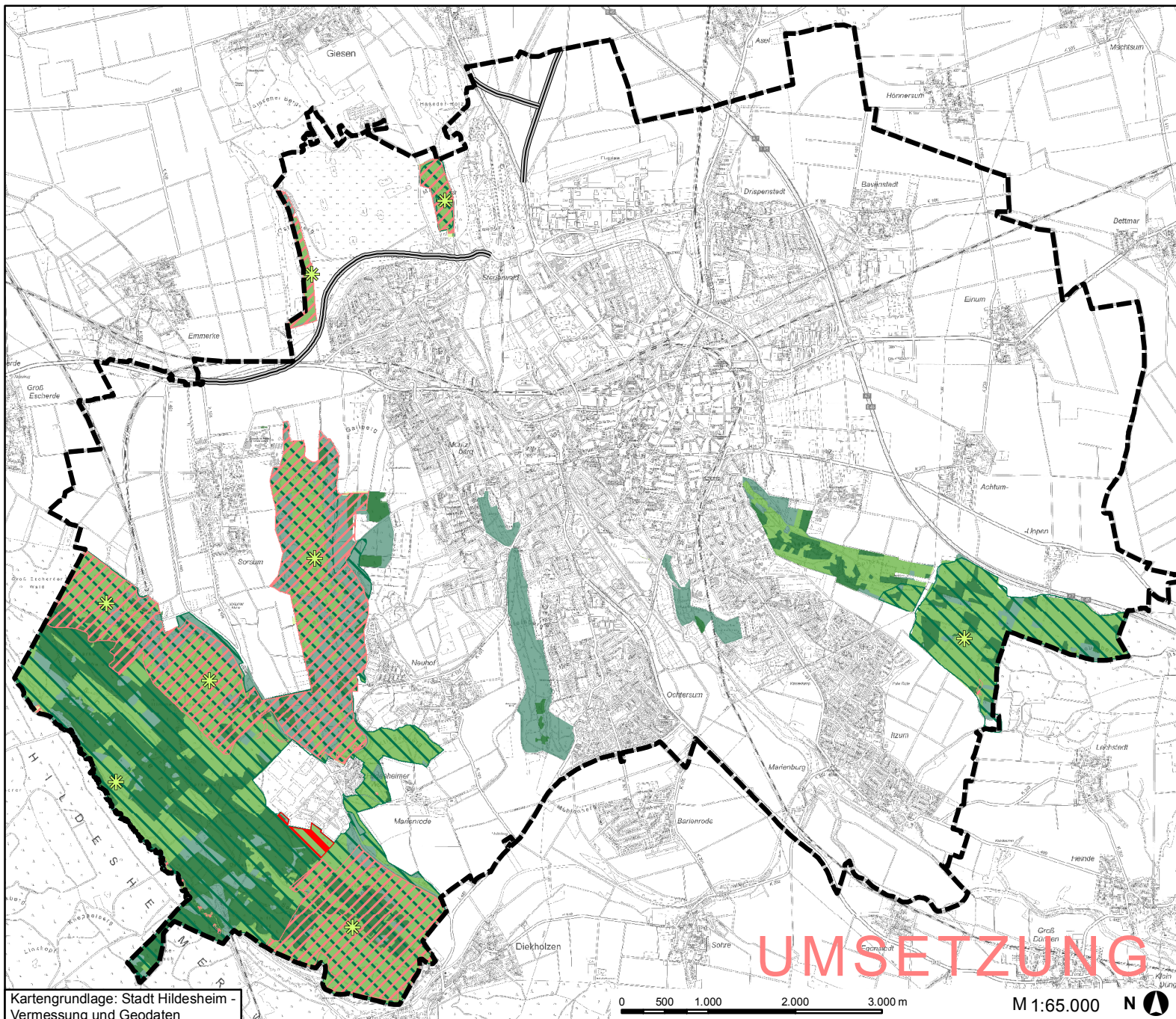


Stadt Hildesheim

Bearbeitung:



Umweltplanung & IT
Hannover, Mai 2013



Kartengrundlage: Stadt Hildesheim -
Vermessung und Geodaten