








Stadt Hildesheim Landschaftsrahmenplan

Textkarte 2.2-2: Landesweit prioritäre Fließgewässer

Priorität für im Zuge
der Umsetzung der WRRL
erforderliche Maßnahmen
(vgl. Kap. 2.2.2)

-  Priorität 1
-  Priorität 2
-  Priorität 3
-  Priorität 4
-  Priorität 5
-  Priorität 6
-  ohne Priorität

Niedersächsisches Auenenschutzprogramm

Landesweit prioritäre Bereiche
mit besonderer Bedeutung für
die Entwicklung von Auen und
wasserabhängigen Lebens-
räumen in der Stadt Hildesheim

 Stadtgrenze

Quelle: NLWK Hannover, 2013

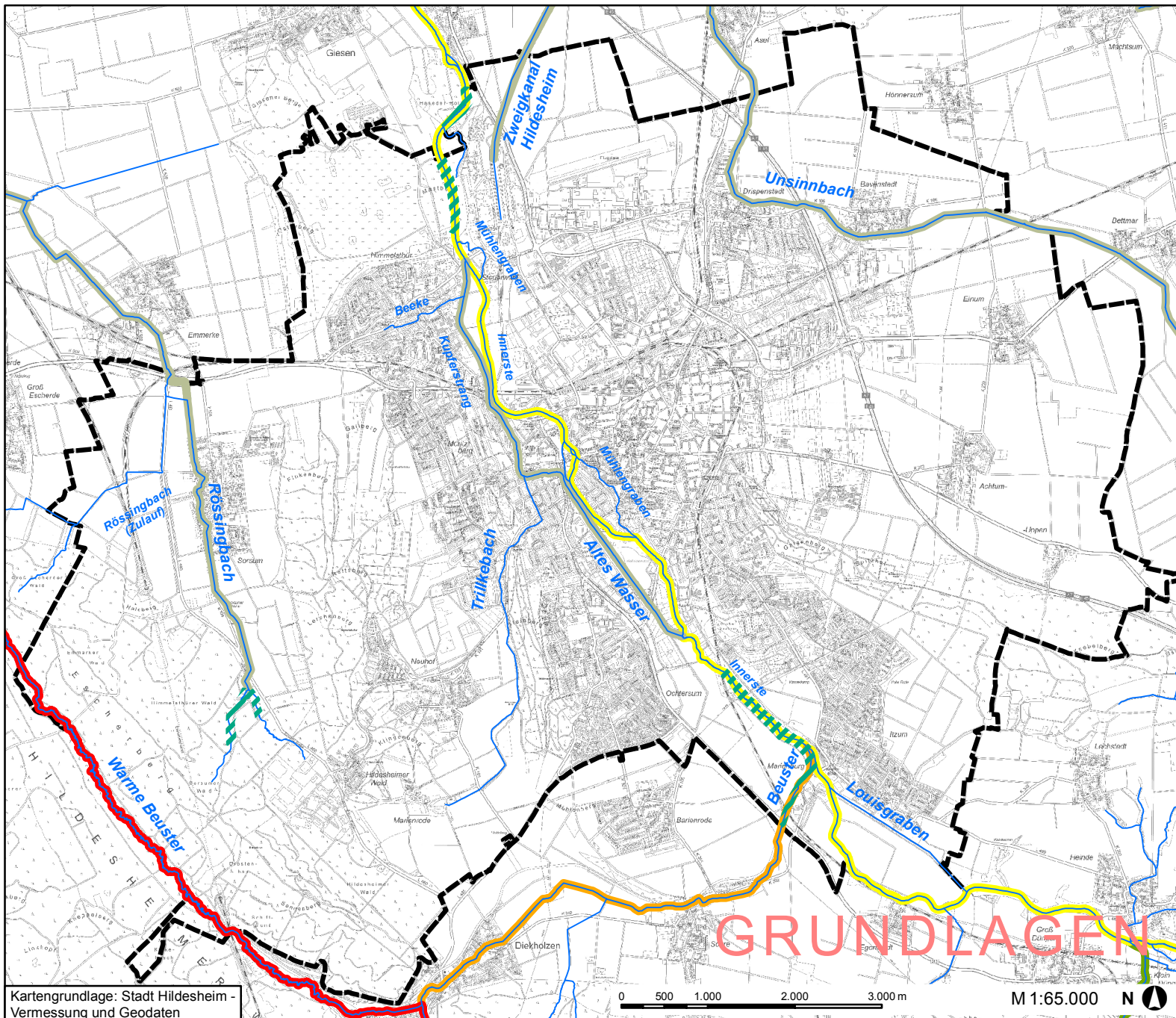


Stadt Hildesheim

Bearbeitung:



Umweltplanung & IT
Hannover, Sept. 2013



Kartengrundlage: Stadt Hildesheim -
Vermessung und Geodaten