






Stadt Hildesheim Landschaftsrahmenplan

Textkarte 1.5-1:

Heutige potentiell natürliche Vegetation

-  Buchenwälder basenarmer Standorte
-  Buchenwälder basenreicher, mittlerer Standorte
-  Buchenwälder der Kalkstandorte
-  Eichen- und Eschenmischwälder basenreicher feuchter Standorte
-  Auenwälder

 Stadtgrenze

Der Darstellung liegen Daten des LBEG Hannover zugrunde

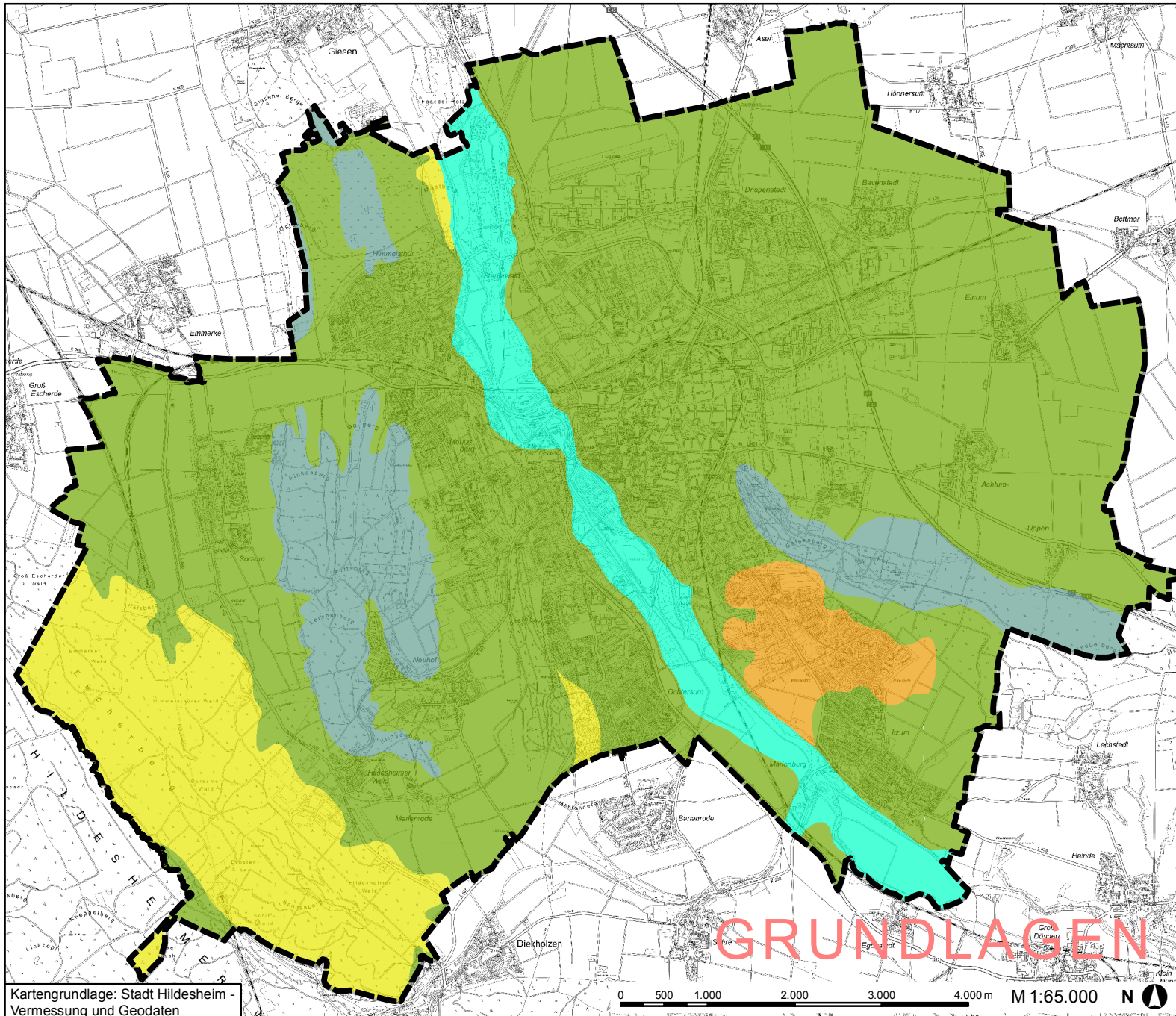


Stadt Hildesheim

Bearbeitung:



Umweltplanung & IT
Hannover, August 2010



Kartengrundlage: Stadt Hildesheim - Vermessung und Geodaten