



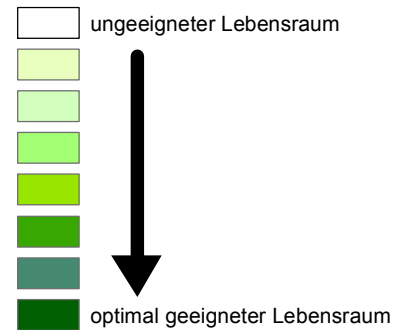
# Stadt Hildesheim Landschaftsrahmenplan

## Textkarte 3.1.2.1.3-1: Wildkatze (RL Nds. 2)

-  Wildkatzen-Totfunde
-  Wildkatzennachweise

### Lebensraummodell Habitateignung für die Wildkatze

(unabhängig von der derzeitigen Nutzungsintensität)



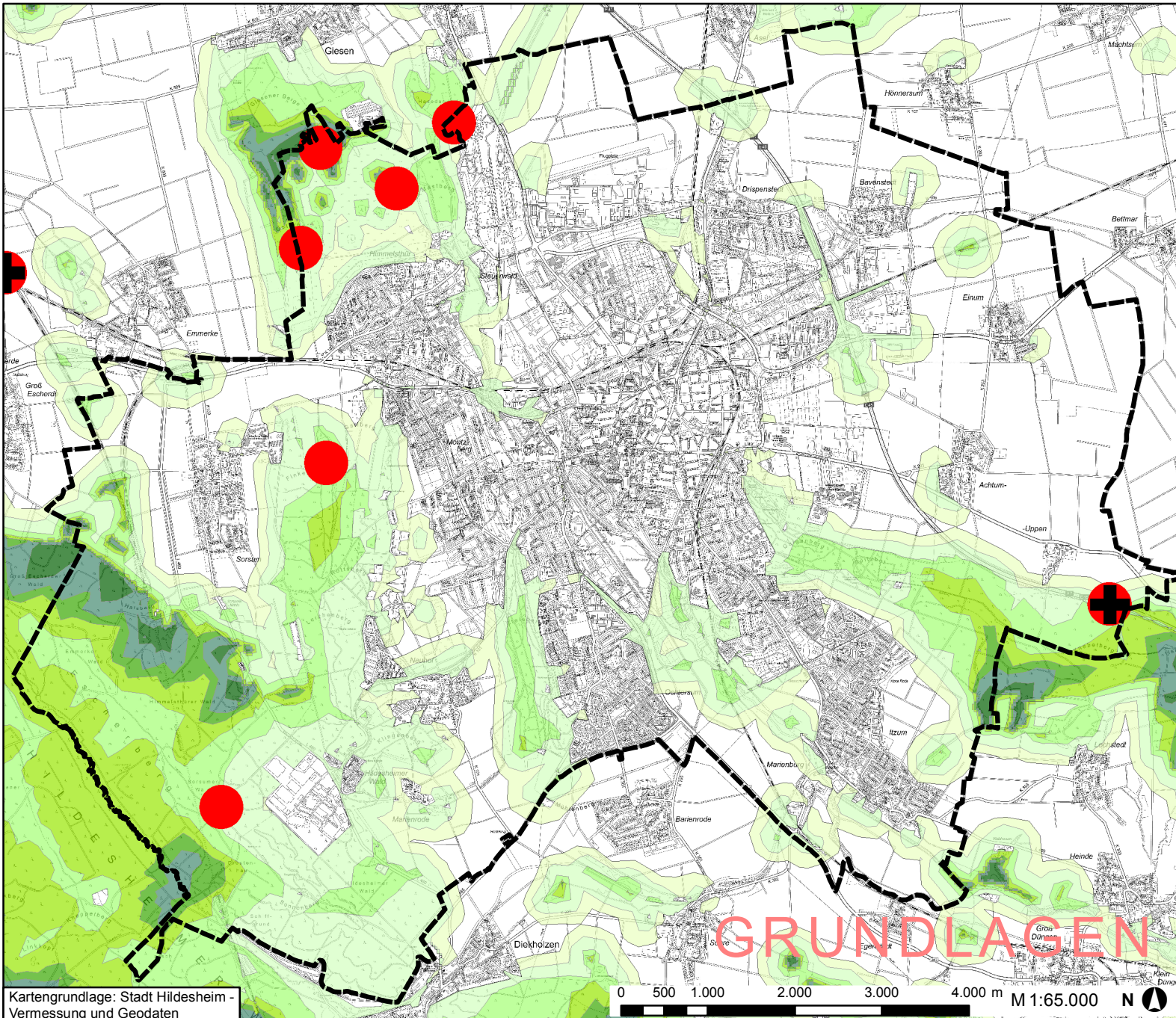
Quellen: Projekt Wildkatzenwegeplan  
des BUND Niedersachsen (Klar 2009) und  
Artenerfassungsprogramm des NLWKN

 Stadtgrenze



Stadt Hildesheim

Hildesheim, Februar 2012



Kartengrundlage: Stadt Hildesheim -  
Vermessung und Geodaten