





# Stadt Hildesheim Landschaftsrahmenplan

Textkarte 1.2-4:

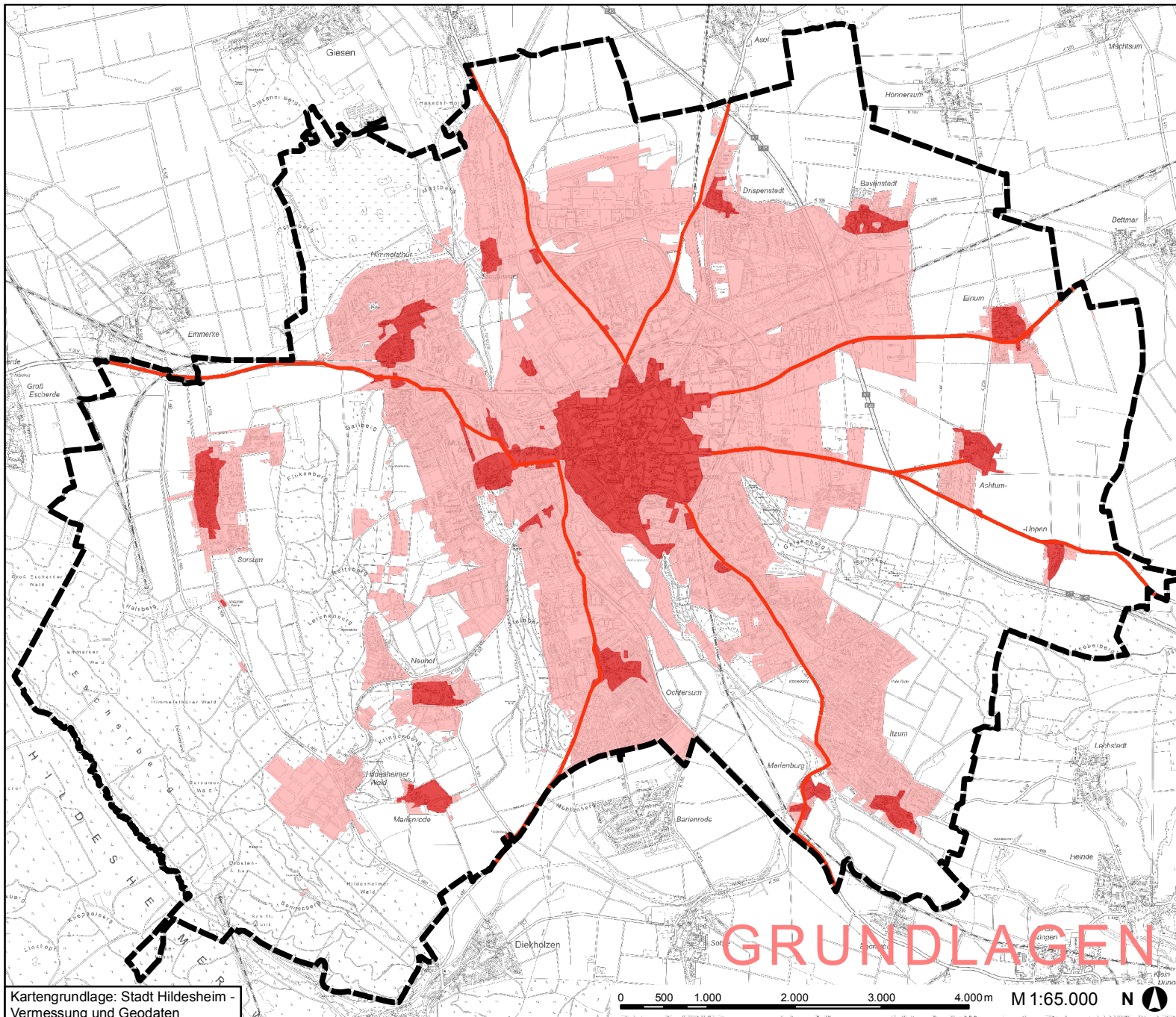
## Schematische Darstellung der Siedlungsentwicklung seit 1840

-  Historische Ortskerne  
(Siedlungen um 1840)
-  Historisches Wegenetz  
(Hauptwegeverbindungen  
um 1840)
-  Siedlungsentwicklung  
nach 1840
-  Stadtgrenze

Der Darstellung liegen Daten  
des NLFb Hannover zugrunde



Bearbeitung:  
  
Umweltplanung & IT  
Hannover, August 2010



Kartengrundlage: Stadt Hildesheim -  
Vermessung und Geodaten

0 500 1.000 2.000 3.000 4.000m M 1:65.000 N