

# Stadt Hildesheim Landschaftsrahmenplan

## Textkarte 3.3.3.1-1 Bodenfunktions- bewertung

### Teilfunktion Besondere Standorteigenschaften



### Teilfunktion Seltenheit



Quelle: Untere Bodenschutzbehörde Stadt Hildesheim  
Der Darstellung liegen Daten des LBEG zu Grunde.

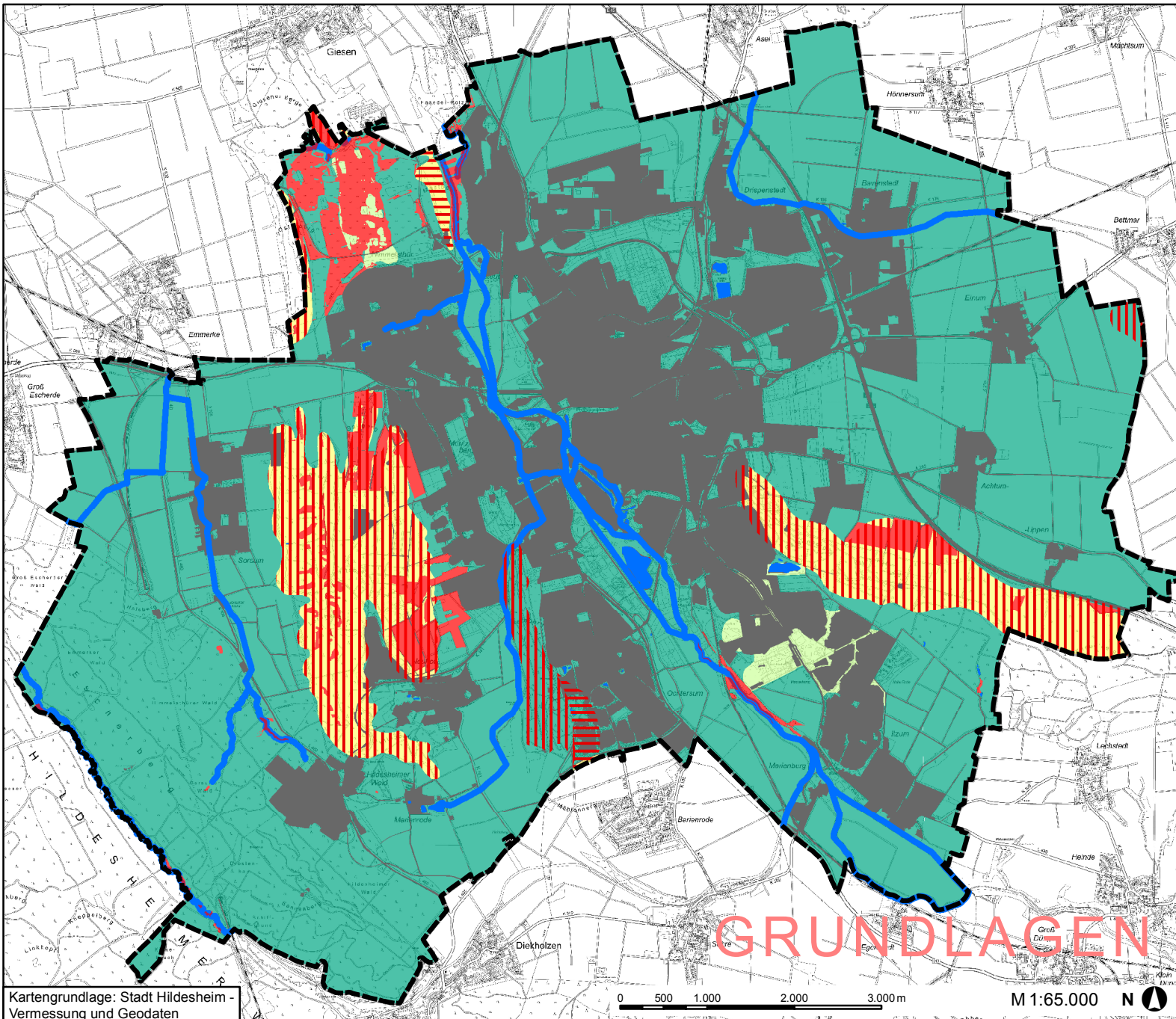


Stadt Hildesheim

Bearbeitung:



Umweltplanung & IT  
Hannover, Februar 2012



Kartengrundlage: Stadt Hildesheim -  
Vermessung und Geodaten