

Stadt Hildesheim Landschaftsrahmenplan

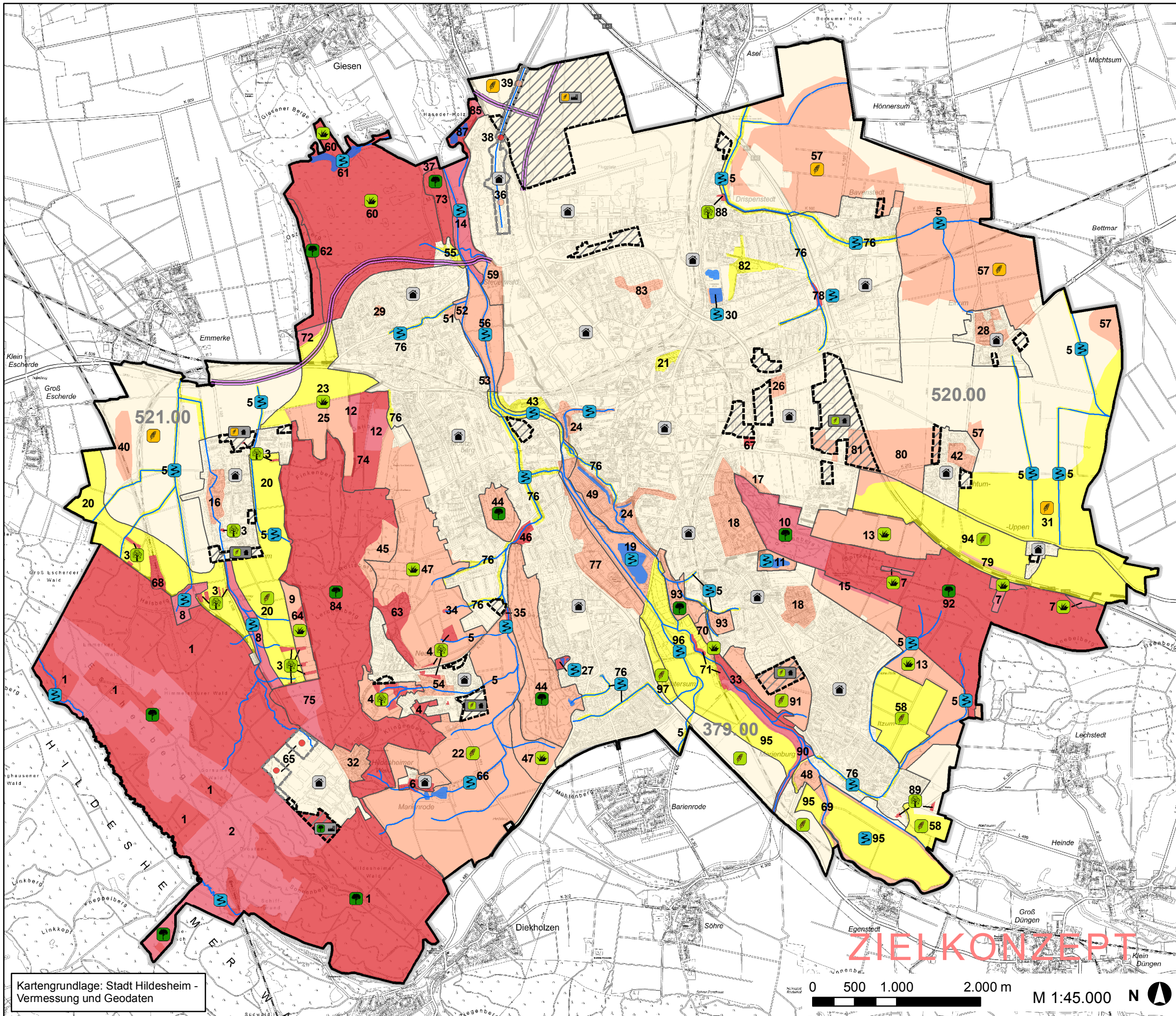
Textkarte 4.4-1: Zielkonzept

Zielkategorien

- V - Sicherung von Gebieten mit überwiegend sehr hoher Bedeutung für Arten und Biotope
 - IV - Verbesserung beeinträchtigter Teilbereiche dieser Gebiete
 - III - Sicherung und Verbesserung von Gebieten mit überwiegend hoher Bedeutung für Arten und Biotope, und/oder hoher bis sehr hoher Bedeutung für Landschaftsbild, Boden/Wasser, Klima/Luft
 - II - Vorrangige Entwicklung und Wiederherstellung in Gebieten mit aktuell überwiegend mittlerer bis sehr geringer Bedeutung für alle Schutzgüter
 - I - Umweltverträgliche Nutzung in allen übrigen Gebieten mit aktuell sehr geringer bis mittlerer Bedeutung für alle Schutzgüter
- Umweltverträgliche Nutzung von Stadtentwicklungsflächen mit bestehenden Baurechten (B-Plan oder § 34 BauGB) mit derzeit sehr hoher bzw. hoher Bedeutung für Naturschutz und Landschaftspflege
- 1** Gebiets-Nr. der Zielkategorie (vgl. Tab. 4.4-1)
 (zum Verhältnis von Landschaftsrahmenplanung und Flächennutzungsplanung vgl. Kap. 4.5)

Leitbild

- offene Bördelandschaft (A)
 - ackerdominierte Kulturlandschaft (Ka)
 - grünlanddominierte Weidelandschaft (Kg)
 - artenreiche Streuobstwiese (Ko)
 - strukturreiche und lichte Waldlandschaft (W)
 - strukturreiche Siedlungs- bzw. Grünfläche (S)
 - naturnahe Auenlandschaft / Gewässerentwicklung (F)
- Fließgewässer Stillgewässer
- Entwicklungsflächen für bauliche Nutzung ohne bestehende Baurechte (FNP 2020, vgl. Kap. 4.5):
- derzeit offene Bördelandschaft, perspektivisch strukturreicher Siedlungsbereich (A-S)
 - derzeit ackerdominierte Kulturlandschaft, perspektivisch strukturreicher Siedlungsbereich (Ka-S)
 - derzeit strukturreiche und lichte Waldlandschaft, perspektivisch strukturreicher Siedlungsbereich (W-S)
 (aus Darstellungsgründen ist die Kennzeichnung von Bauenwicklungsflächen durch eine Doppelsignatur auf Flächen > 5 Hektar begrenzt, vgl. Kap. 4.5)
- geplanter Trassenverlauf der B6 / B1-Nordumgehung
- Naturräumliche Einheiten** Stadtgrenze
- 379.00 Innerstebergland 520.00 Calenberger Lößbörde
 521.00 Braunschweig-Hildesheimer Lößbörde



Kartengrundlage: Stadt Hildesheim - Vermessung und Geodaten

0 500 1.000 2.000 m
M 1:45.000 N

ZIELKONZEPT