



## Die historische Brücke in der Dammstraße

Christoph Salzmann, B.A. Bauaufsicht und Denkmalschutz  
Hildesheim, den 5. Mai 2023







# Herleitung der aktuellen Situation



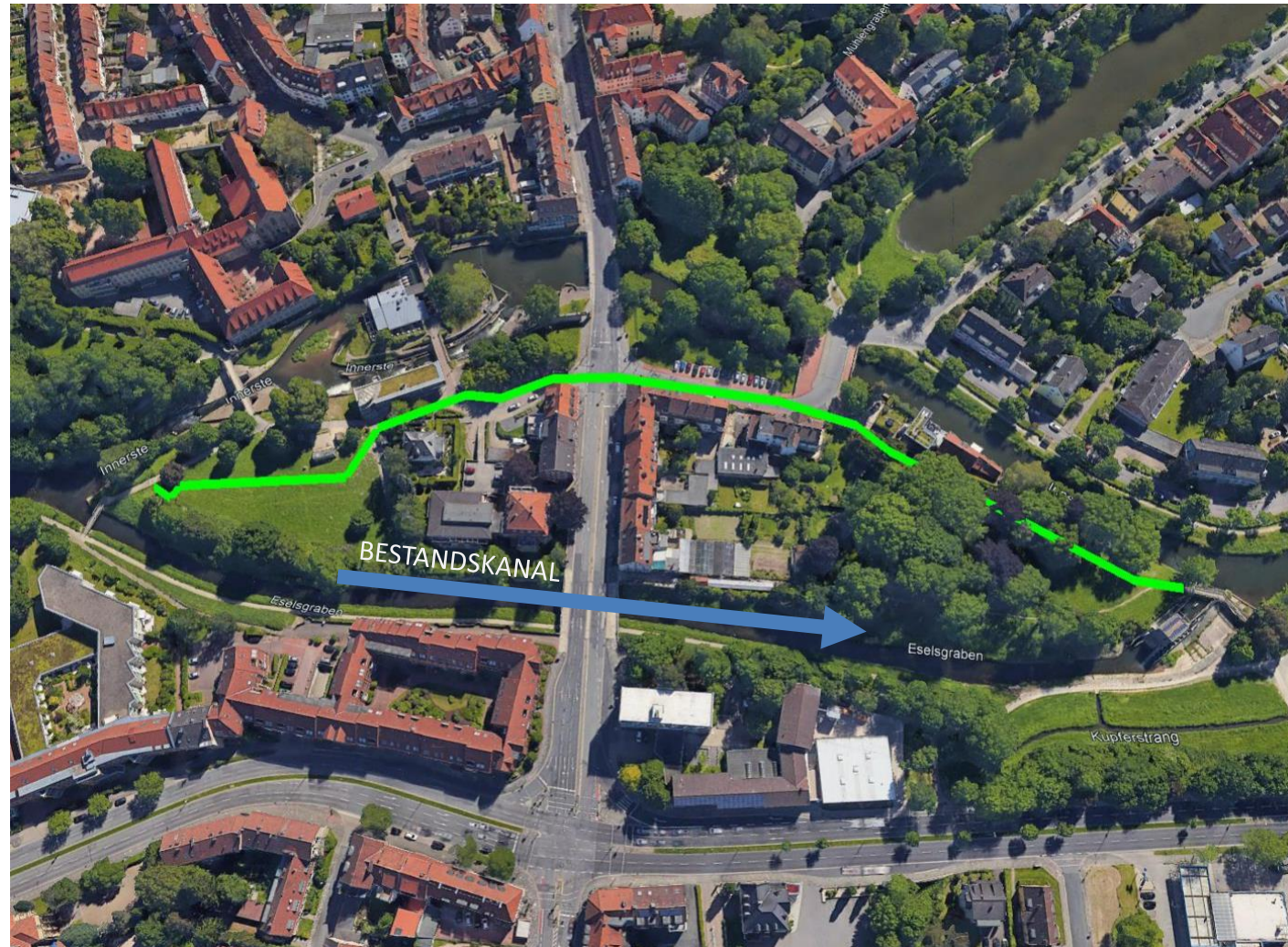
- Auslöser: Hochwasser im Jahr 2017 (Foto: Blick nach Osten)
- Der Bestandskanal droht im Falle eines erneuten Hochwassers abzurutschen





# Herleitung der aktuellen Situation

- Planungen für neuen Kanal (grüne Linie)
- Blick nach Osten



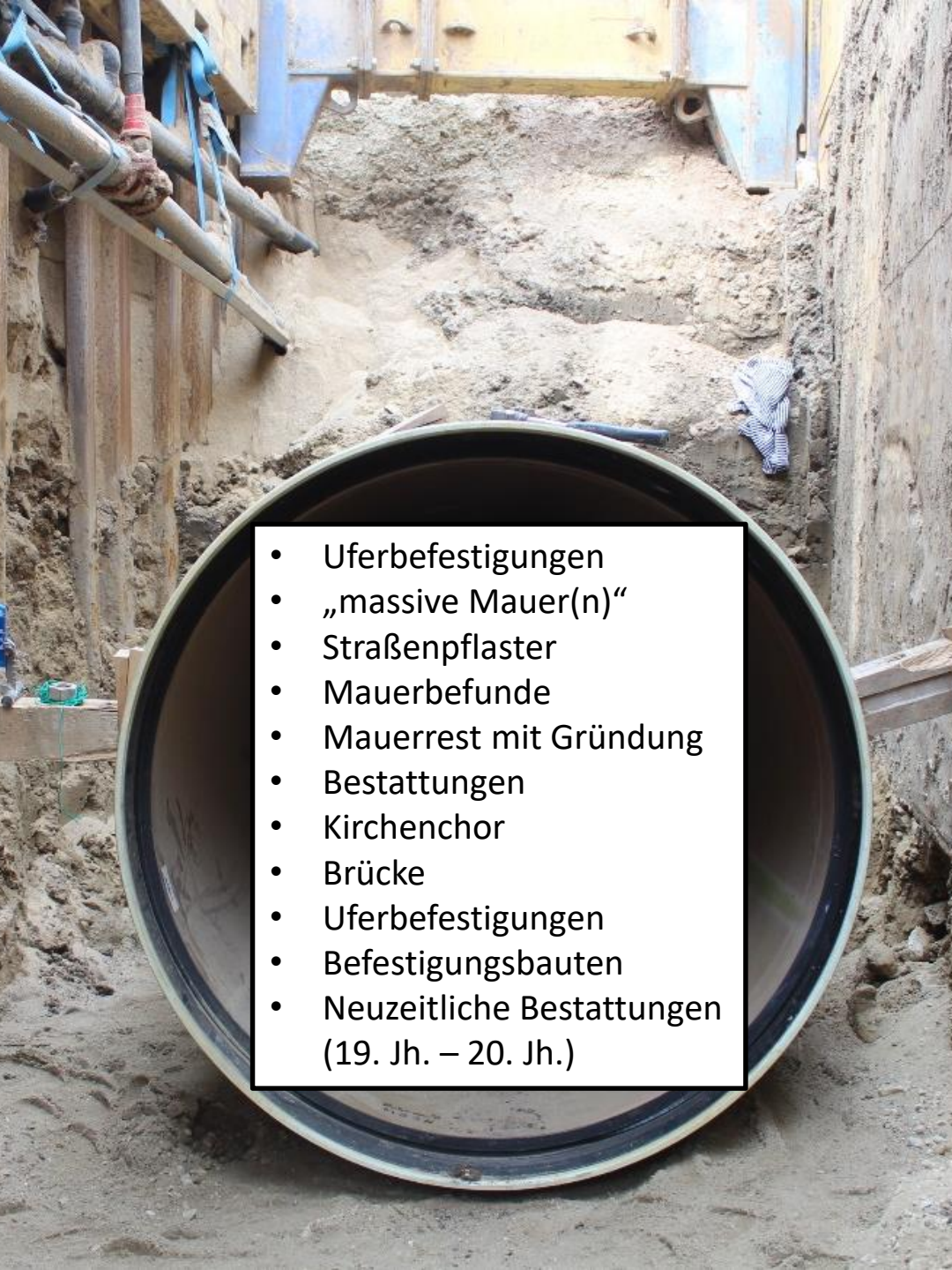
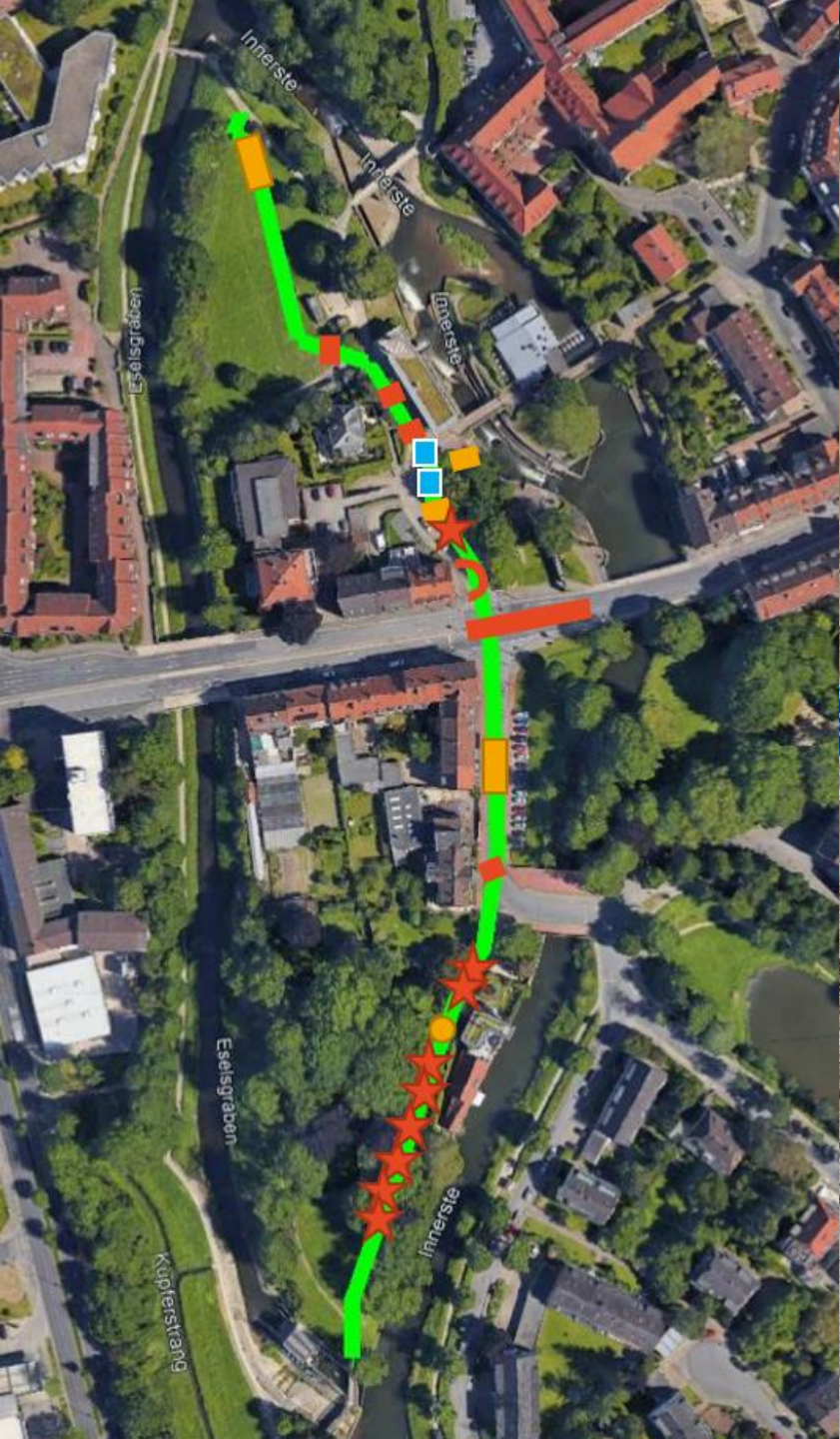


# Herleitung der aktuellen Situation

- Karte aus der Fachdatenbank „ADABweb“ mit Kartierungen von Fundstellen (Stand vor dem Kanalbau)
- Denkmalschutzgesetz § 7 - Abs. 2 - Nr. 2 „ein öffentliches Interesse anderer Art“







- Uferbefestigungen
- „massive Mauer(n)“
- Straßenpflaster
- Mauerbefunde
- Mauerrest mit Gründung
- Bestattungen
- Kirchenchor
- Brücke
- Uferbefestigungen
- Befestigungsbauten
- Neuzeitliche Bestattungen (19. Jh. – 20. Jh.)





# Herleitung der aktuellen Situation

- Mai 2022

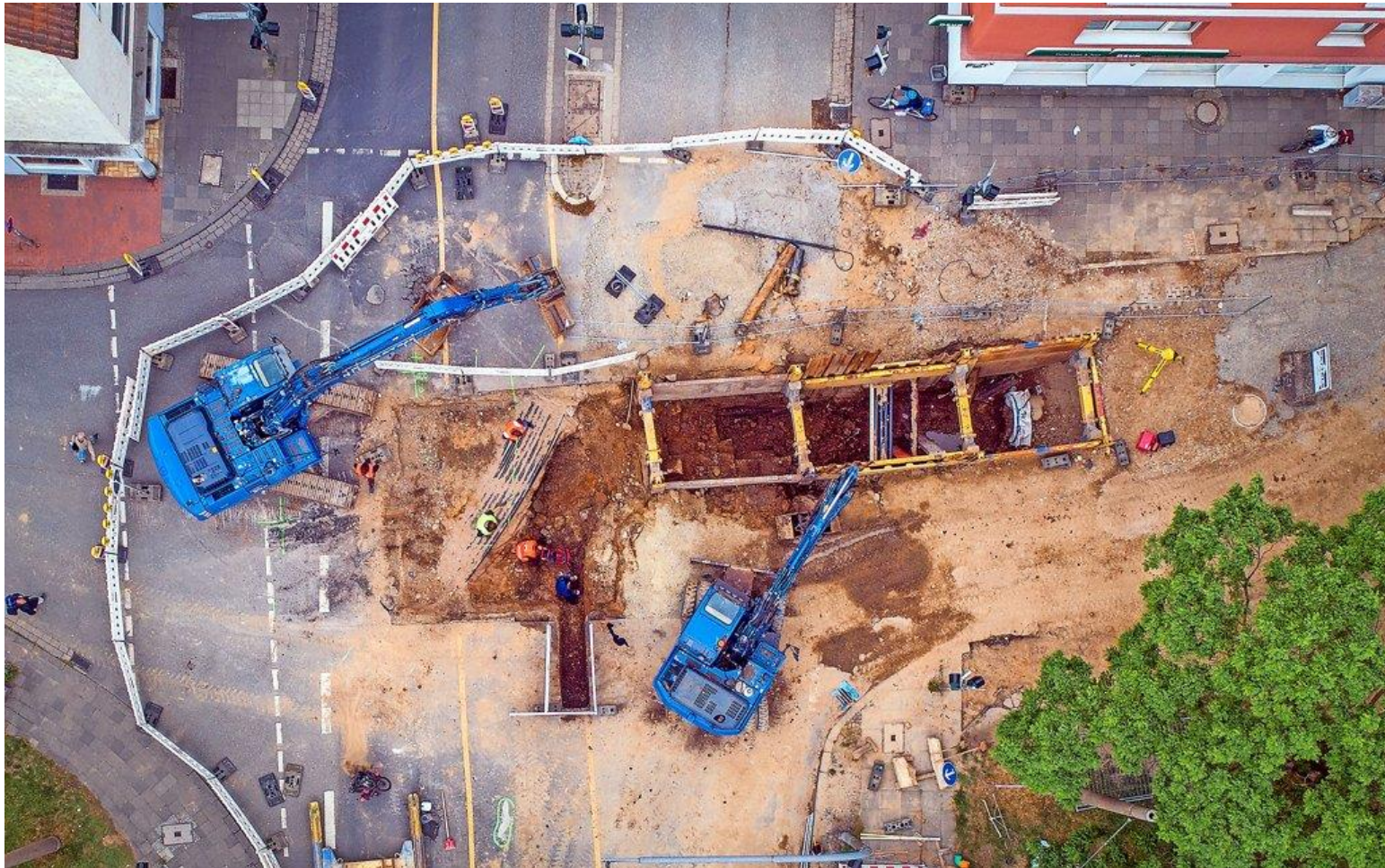


Foto: Hildesheimer Allgemeine Zeitung





# Herleitung der aktuellen Situation

- Mai 2022 – Sperrung der Dammstraße – „Mit Blick auf die Verkehrssicherheit und die konkrete Gefahr eines Straßeneinbruchs musste die Straße umgehend weiträumig gesperrt werden.“

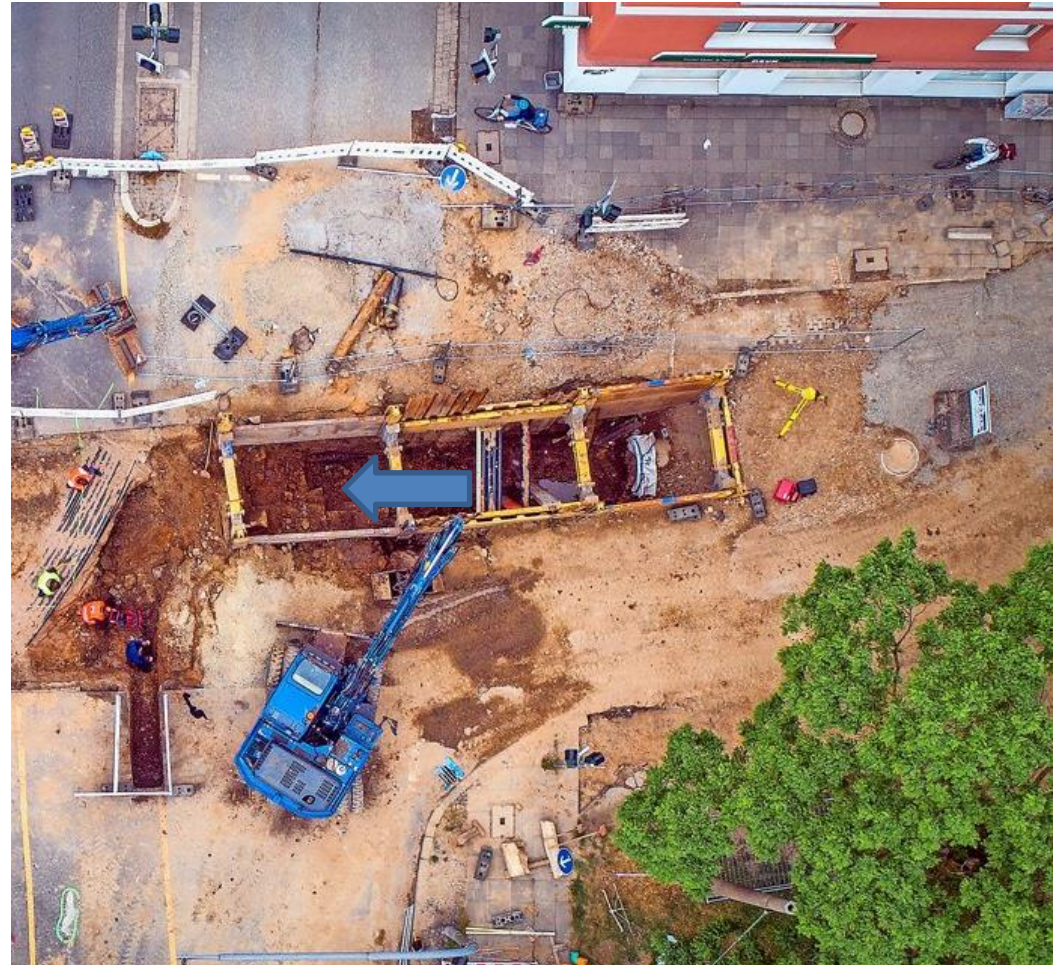
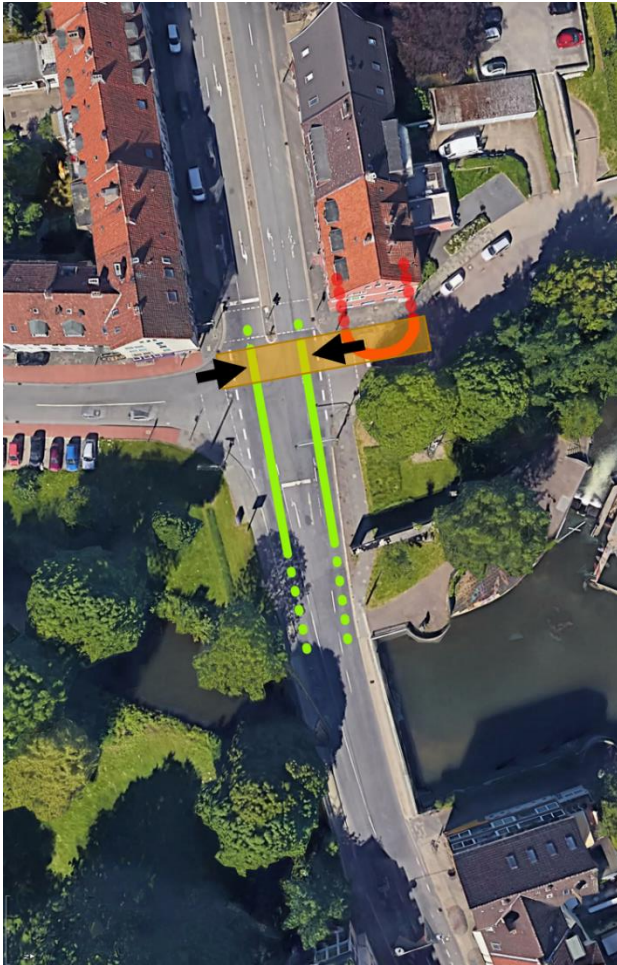






# Herleitung der aktuellen Situation

- Mai 2022







# Die historische Brücke im archäologischen Befund

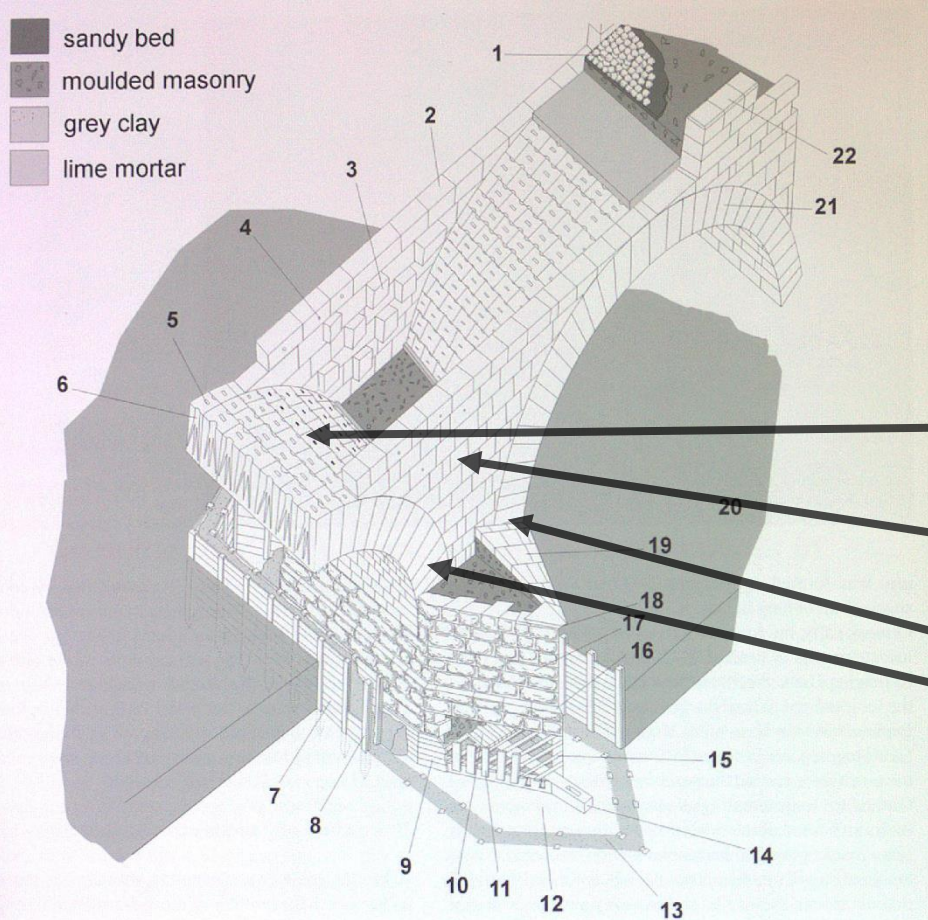
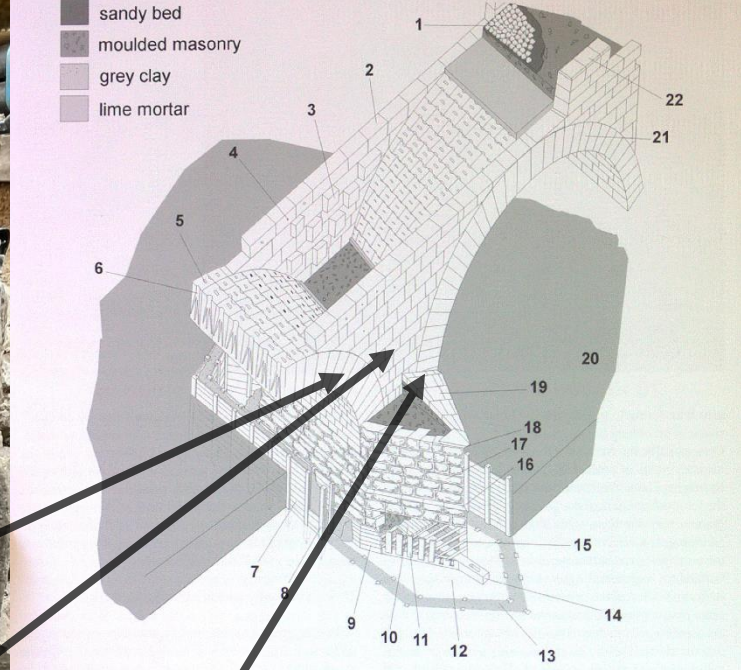


Fig. 4 Roudnice nad Labem. Gothic bridge. Drawing of reconstruction of the structure of the pillar and the semicircular vault. 1) basalt boulder pavement 2) facing ashlars 3) bond-stone 4) slot for lifting mechanism 5) hole called 'vlčí tlama' or 'wolf's mouth' for attaching the metal lifting mechanism called 'vlk' or 'wolf' 6) ductules on the floor area of arch stones for distribution of mortar 7) supposed sheet-pile wall 8) sheet pile 9) crating of the horizontal grid 10) wooden floor 11) columns attached to the outer side of the horizontal grid 12) base of ballast 13) hypothetical limits of the reservoir 14) axial girder of the wooden horizontal grid 15) transverse anchorage of planks 16) offset of the pillar 17) bossed ashlar of the pillar 18) ledge of the mouth of the pillar 19) roof of the mouth of the pillar 20) water level 21) the top arch stone of a segment of the semicircular vault 22) handrail of the bridge. Drawing: M. Cihla.





- sandy bed
- moulded masonry
- grey clay
- lime mortar







# Die historische Brücke im archäologischen Befund

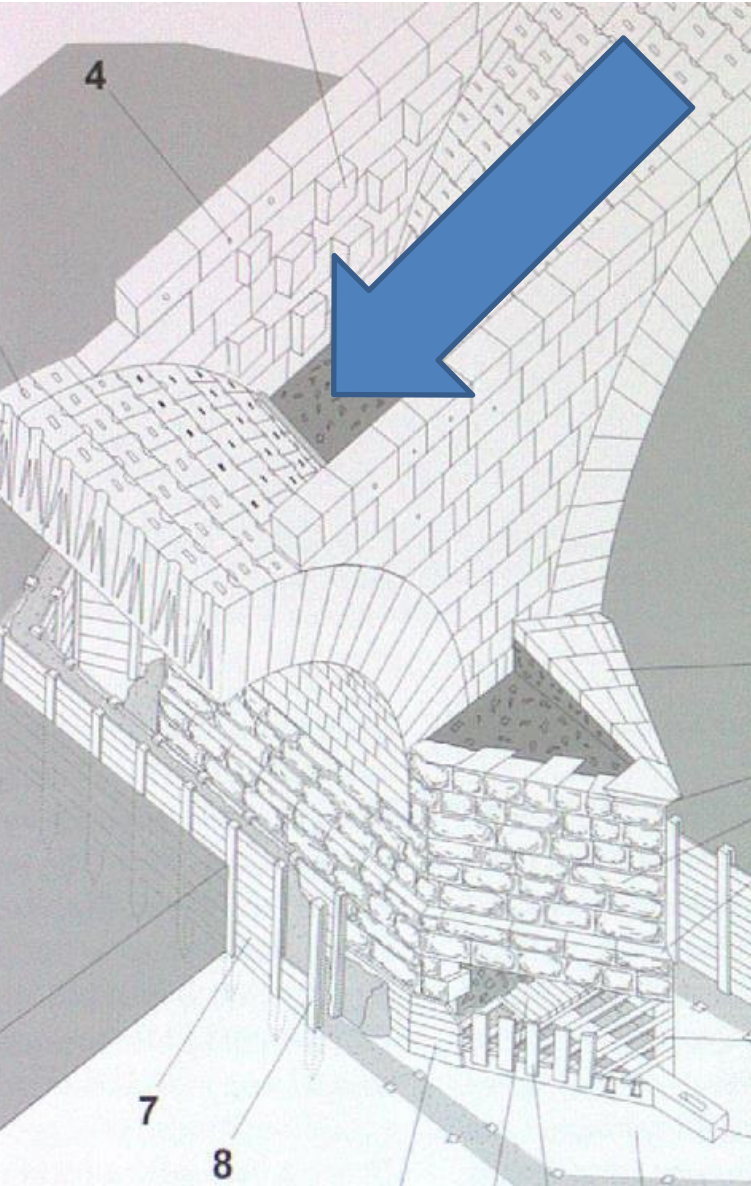
- Kanalvortrieb (Juni - August 2022)
- Entnahme der sog. Sichtsteine nach archäologischer Ausgärung und Dokumentation







# Die historische Brücke im archäologischen Befund







# Die historische Brücke im archäologischen Befund







# Die historische Brücke im archäologischen Befund







# Die historische Brücke im archäologischen Befund

Wann wurde die Brücke erbaut? (Ergebnisse Nov. 2022)

- 14c Datierung Verfüllung des Brückenpfeilers (Probe 2 773-891 calBC (95%) Probe 1 1022-1154 calBC (95%) Probe 3 1024-1157 calBC (95%))
- Die Vermutung: Rainald von Dassel (Stiftungsurkunde, Jahre 1161)
- Lage + Befund + Datierung + Schriftquellen

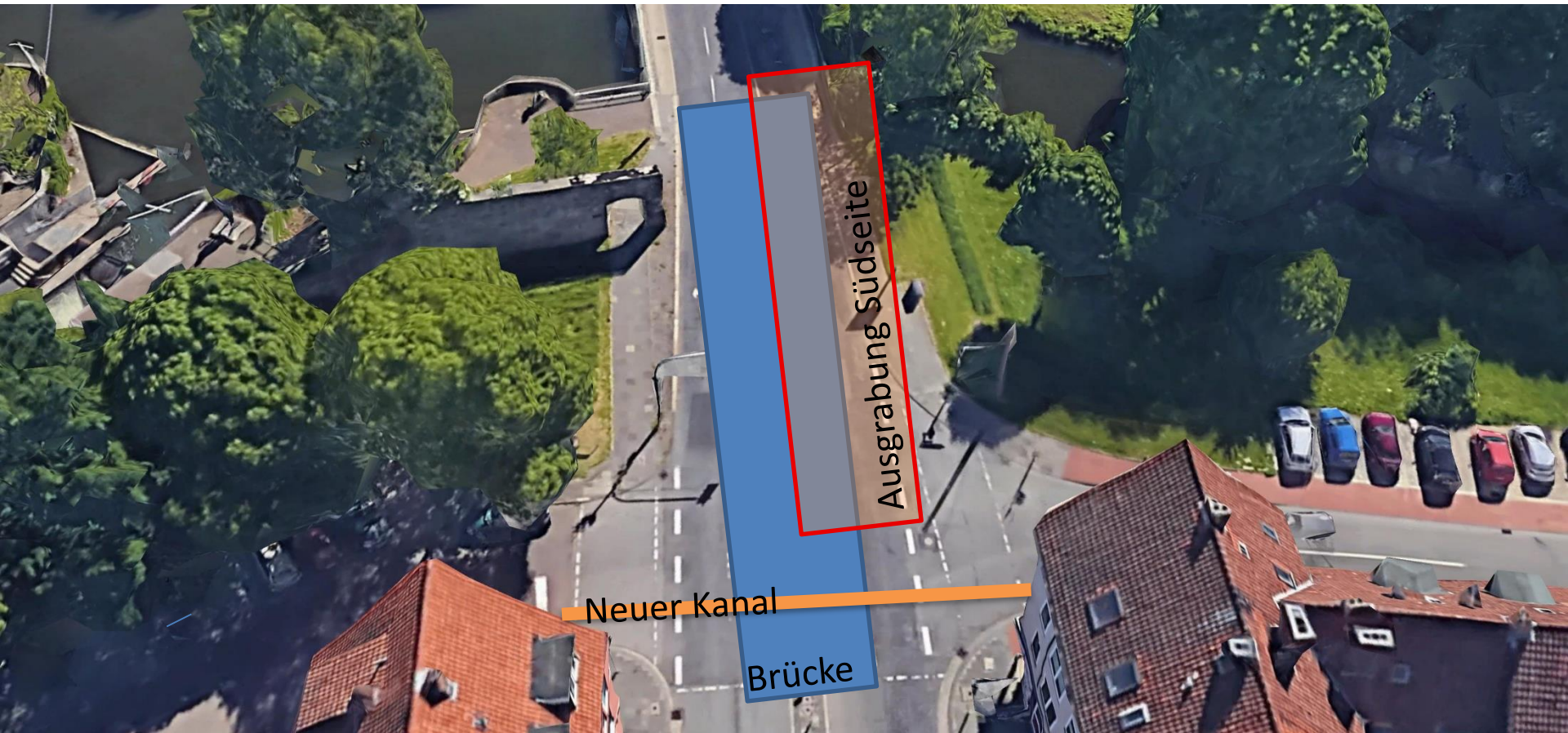






# Die historische Brücke im archäologischen Befund

- Planung zur Erkundung der Hohlräume unter den Brückenbögen und zum Zustand der historischen Brücke (Juli/ August 2022)
- Anfang November: Beginn der Ausgrabung der Südseite der hist. Brücke





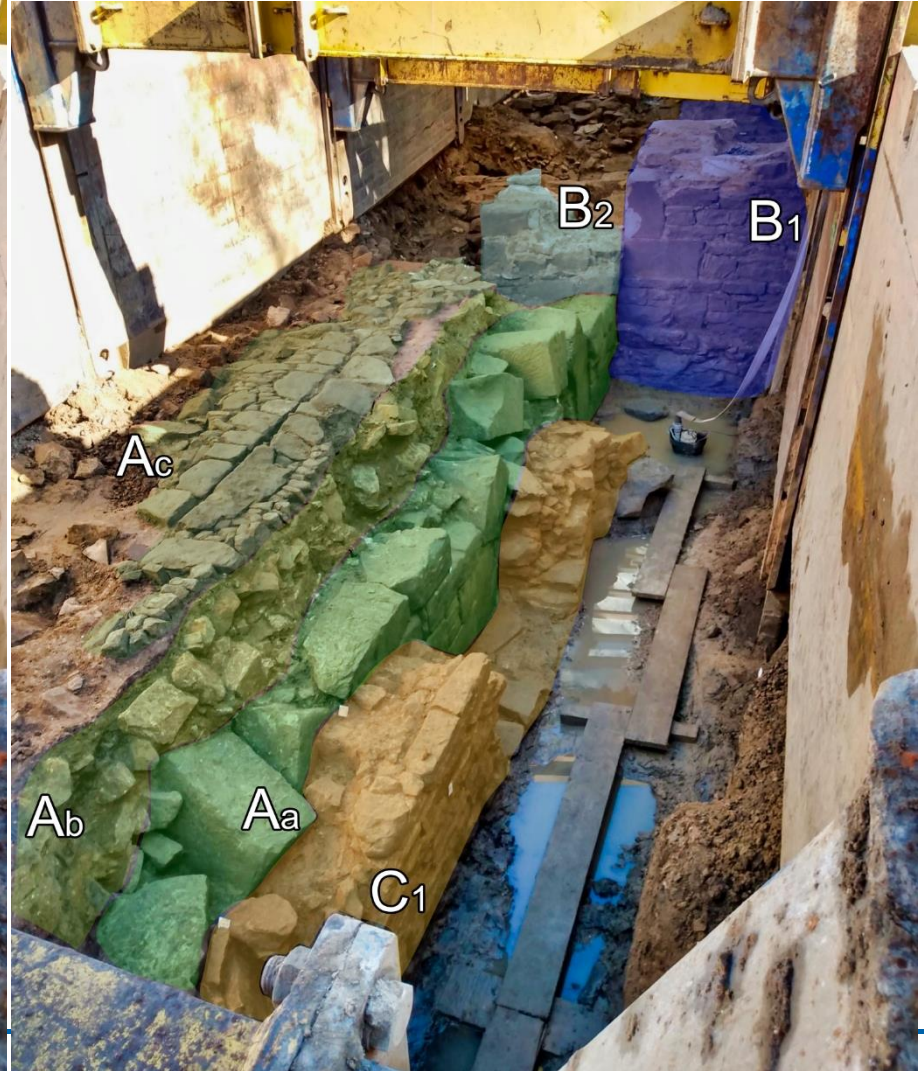






Foto: G. Brose

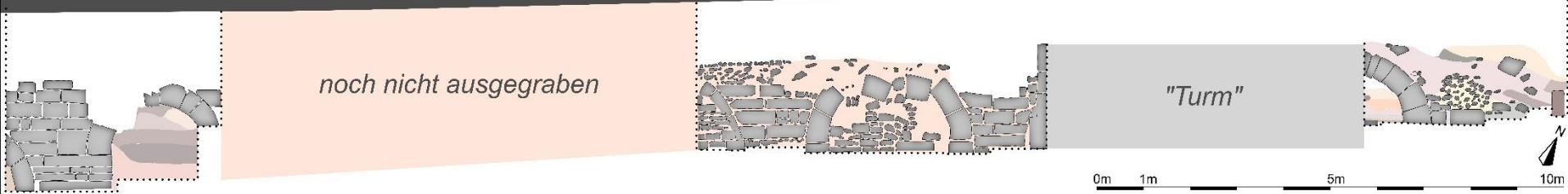




Stadt Hildesheim

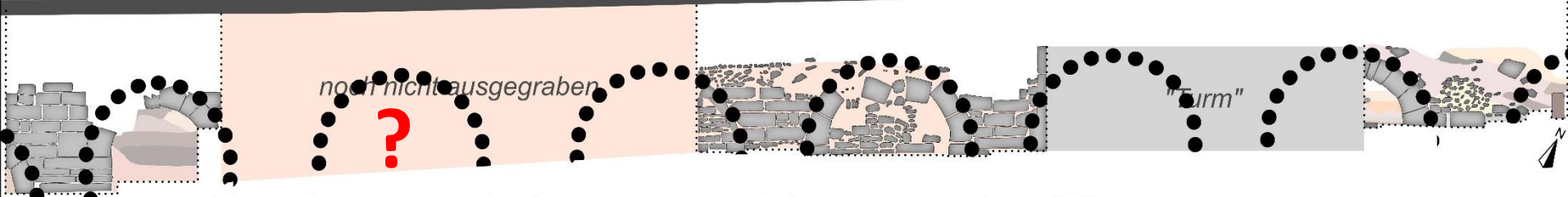
# Die historische Brücke im archäologischen Befund

heutige Straße



2 1 8 7 6 5 4 3

heutige Straße







# Die historische Brücke im archäologischen Befund

- Wie geht es weiter?
  - Beginn der Bauforschung
    - Erkenntnisse über Werkspuren, Steinbearbeitung, Bauablauf, Bauphasen, Reparaturen, ...
    - Hochauflösende 3D-Scan







Stadt Hildesheim

# Die historische Brücke im archäologischen Befund



made with  
**polycam**





# Die historische Brücke im archäologischen Befund ... wissenschaftliche Auswertung ... Stadtansichten



1627 - 1636 Hollar

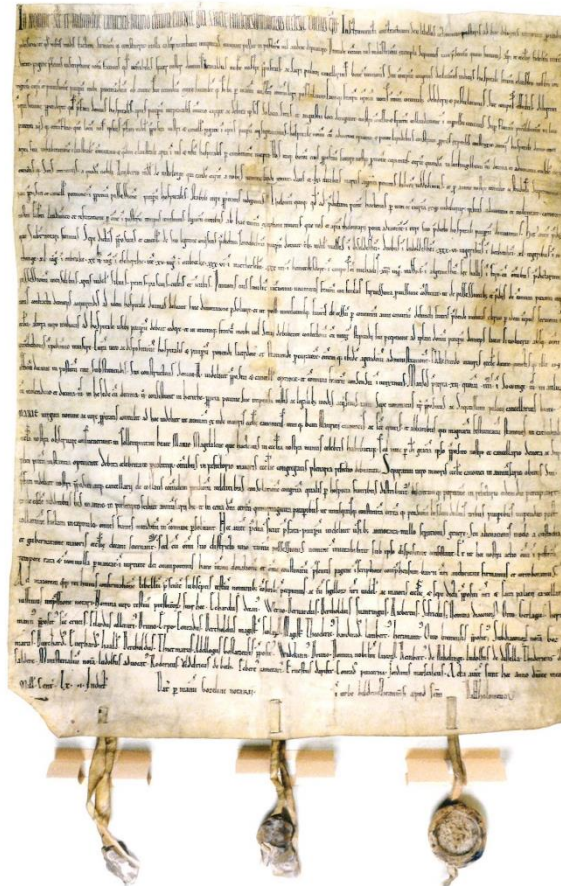


1653 Merian





# Die historische Brücke im archäologischen Befund ... wissenschaftliche Auswertung ... Schriftquellen



► **Stiftungsurkunde des Johannishospitals von 1161:**  
Pergament, zwei Siegelreste (Bischof Bruno von Hildesheim und Hildesheimer Domkapitel) und eines von nur vier erhaltenen Siegeln Rainald von Dassels anhängend, 52 x 83 cm, lateinisch (StadtA Best. 1 Nr. 3206a. Foto: S. Shalchi, RPM Hildesheim).



Vielen Dank!







Stadt Hildesheim





Stadt Hildesheim

# Die historische Brücke im archäologischen Befund







# Die historische Brücke im archäologischen Befund











# Die historische Brücke im archäologischen Befund ... Wissenschaftliche Auswertung ... Stadtansichten

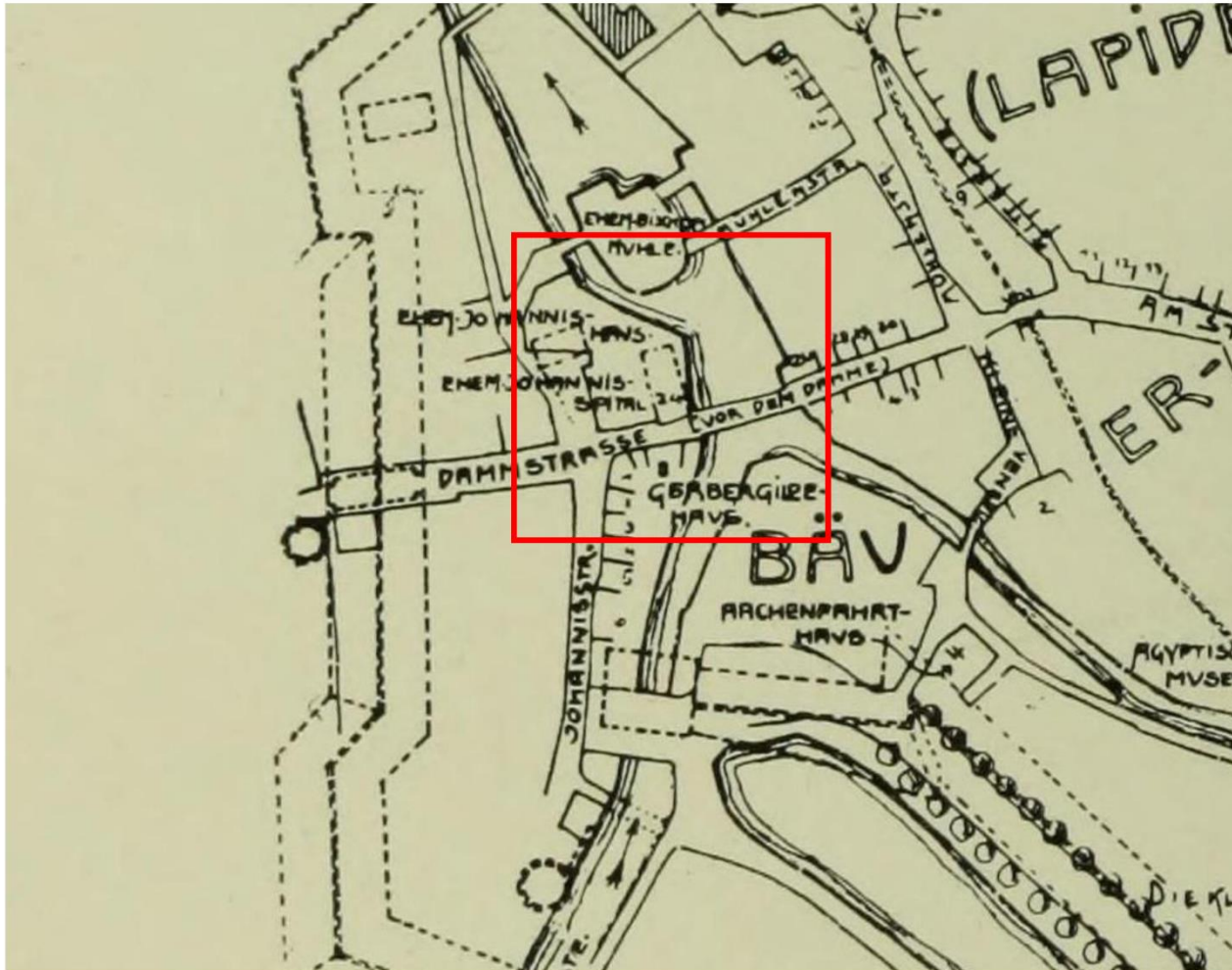


Unbekannter Künstler, entstanden nach 1567





# Die historische Brücke im archäologischen Befund ... Wissenschaftliche Auswertung ... Stadtansichten



Zeller 1911, Taf. 1, Fig. 1, S.





# Die historische Brücke im archäologischen Befund ... Wissenschaftliche Auswertung ... Stadtansichten



nach 1576



nach 1911





# Die historische Brücke im archäologischen Befund ... wissenschaftliche Auswertung ... Stadtansichten



Entstanden zwischen 1627 und 1636, Wenzel Hollars „Vogelschau von Hildesheim“





# Die historische Brücke im archäologischen Befund ... wissenschaftliche Auswertung ... Stadtansichten

