

Stadt Hildesheim




Landschaftsrahmenplan

Textkarte 6.3.1-1: Empfehlungen zur Umsetzung des Zielkonzeptes durch die Landwirtschaft

(Erläuterungen s. Kap. 6.3.1)





Besondere Anforderungen des Boden- und Gewässerschutzes


Standortangepasste Produktion auf:


-  wassererosionsanfälligen Böden
-  verdichtungsempfindlichen Böden
-  Bereichen hoher Grundwasserneubildung

Besondere Anforderungen an die Bewirtschaftung zur Berücksichtigung des Arten- und Biotopschutzes

Förderung kulturfolgender Arten

-  Beachtung der fruchtbaren Böden, Anreicherung mit Extensiv-Säumen und Erhalt des offenen Charakters in Bördelandschaften
-  Strukturanreicherung in ackerdominierten Kulturlandschaften
-  Erhöhung des Grünlandanteils und Grünlandextensivierung in den Weidelandschaften
-  Umwandlung von Acker in Grünland, Entwicklung von Feuchtgrünland in den Auenlandschaften und an Gewässern

-  Entwicklungsflächen für bauliche Nutzung auf landwirtschaftlichen Flächen (Kap. 4.5) mit eingeschränkter Eignung für den Arten- und Biotopschutz

-  geplanter Trassenverlauf der B6 / B1 - Nordumgehung (vgl. Kap. 4.5)

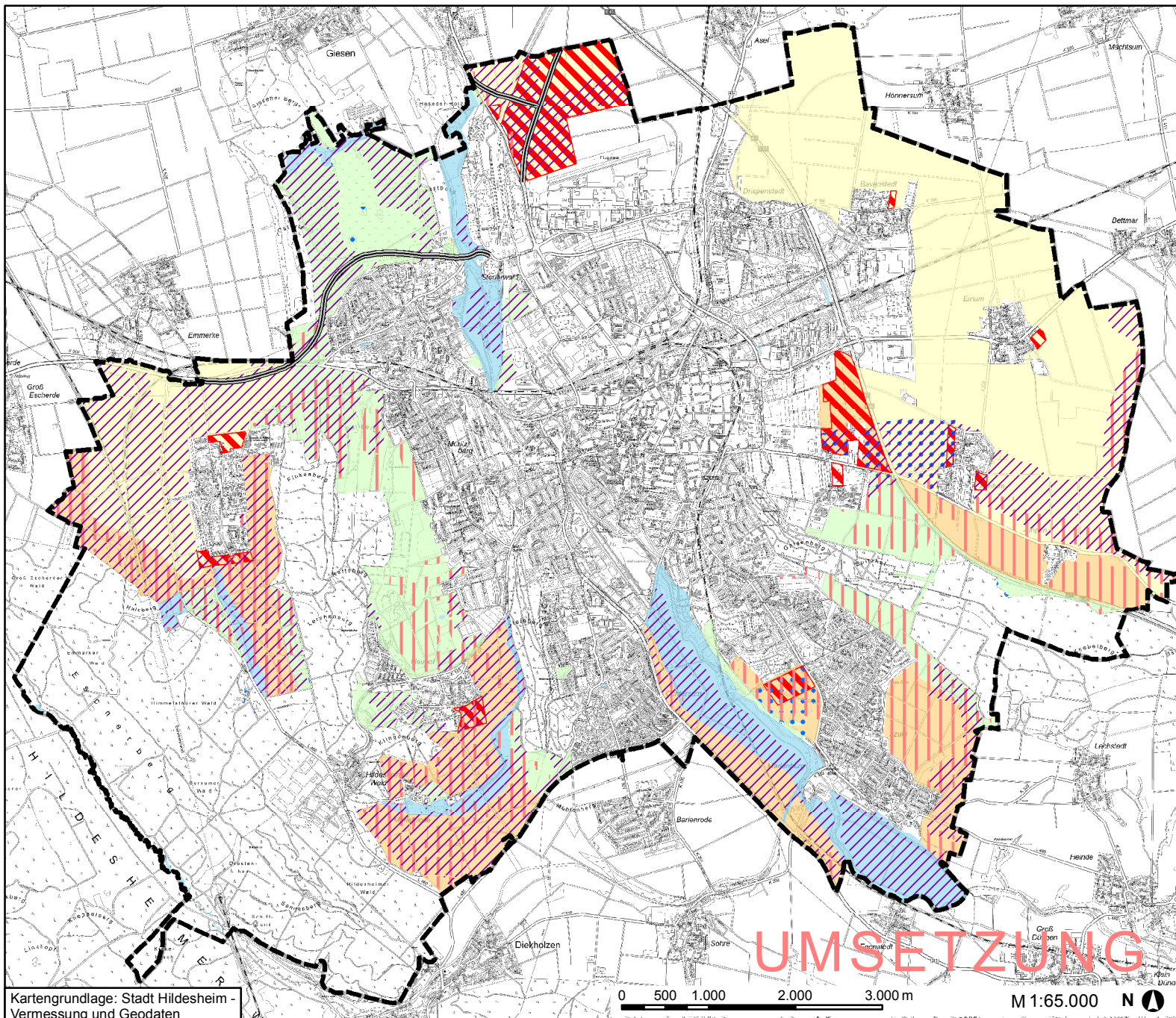


Stadt Hildesheim

Bearbeitung:



Umweltplanung & IT
Hannover, Mai 2014



Kartengrundlage: Stadt Hildesheim - Vermessung und Geodaten

0 500 1.000 2.000 3.000 m

M 1:65.000 N