



# Stadt Hildesheim Landschaftsrahmenplan



Textkarte 3.1.1.5-1:

## Priorität u. Bewertung der Biotoptypen Priorität n. Nds. Strategie zum Arten- u. Biotopschutz

-  höchste Priorität
-  Priorität

### Biotoptypbewertung

(n. NLO 2001, mod.)

-  I
-  II
-  III
-  IV
-  V

Die Erfassung der Biotoptypen geht auf Luftbildinterpretationen bzw. Geländekartierungen aus den Jahren 2002 bis 2008 zurück (vgl. Kap. 3.1.1.1).

 Stadtgrenze

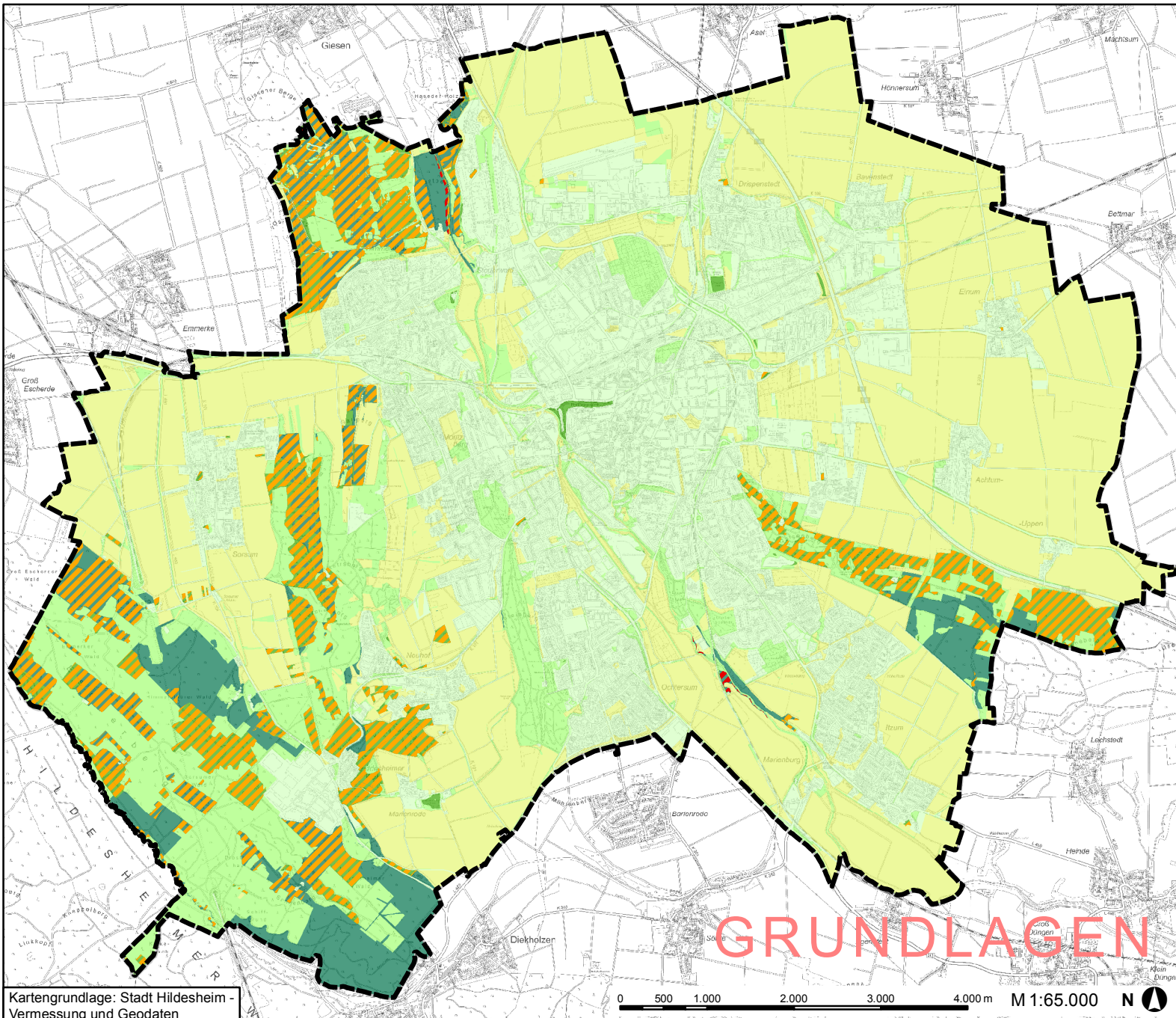


Stadt Hildesheim

Bearbeitung:



Umweltplanung & IT  
Hannover, April 2014



Kartengrundlage: Stadt Hildesheim -  
Vermessung und Geodaten

0 500 1.000 2.000 3.000 4.000 m M 1:65.000 N