





Stadt Hildesheim Landschaftsrahmenplan

Textkarte 3.3.2.7-1: Besondere Werte von Böden


Böden mit besonderen Standort-
eigenschaften (Extremstandorte)

-  Suchräume der BÜK50
-  mittel trockene Standorte
-  nährstoffarme Standorte
- Hinweise auf Extremstandorte aus der Biotoptypenkartierung*
-  Biotope extremer Standorte


Naturnahe Böden

-  Alte Waldstandorte


Böden mit naturgeschichtlicher u.
geowissenschaftlicher Bedeutung

-  Geowissenschaftlich
schutzwürdige Objekte

Sonstige seltene Böden

-  Landesweit selten

Besonders fruchtbare Böden

- Suchräume der BÜK50*
-  Schwarzerden mit äußerst hoher
natürlicher Bodenfruchtbarkeit

-  Stadtgrenze

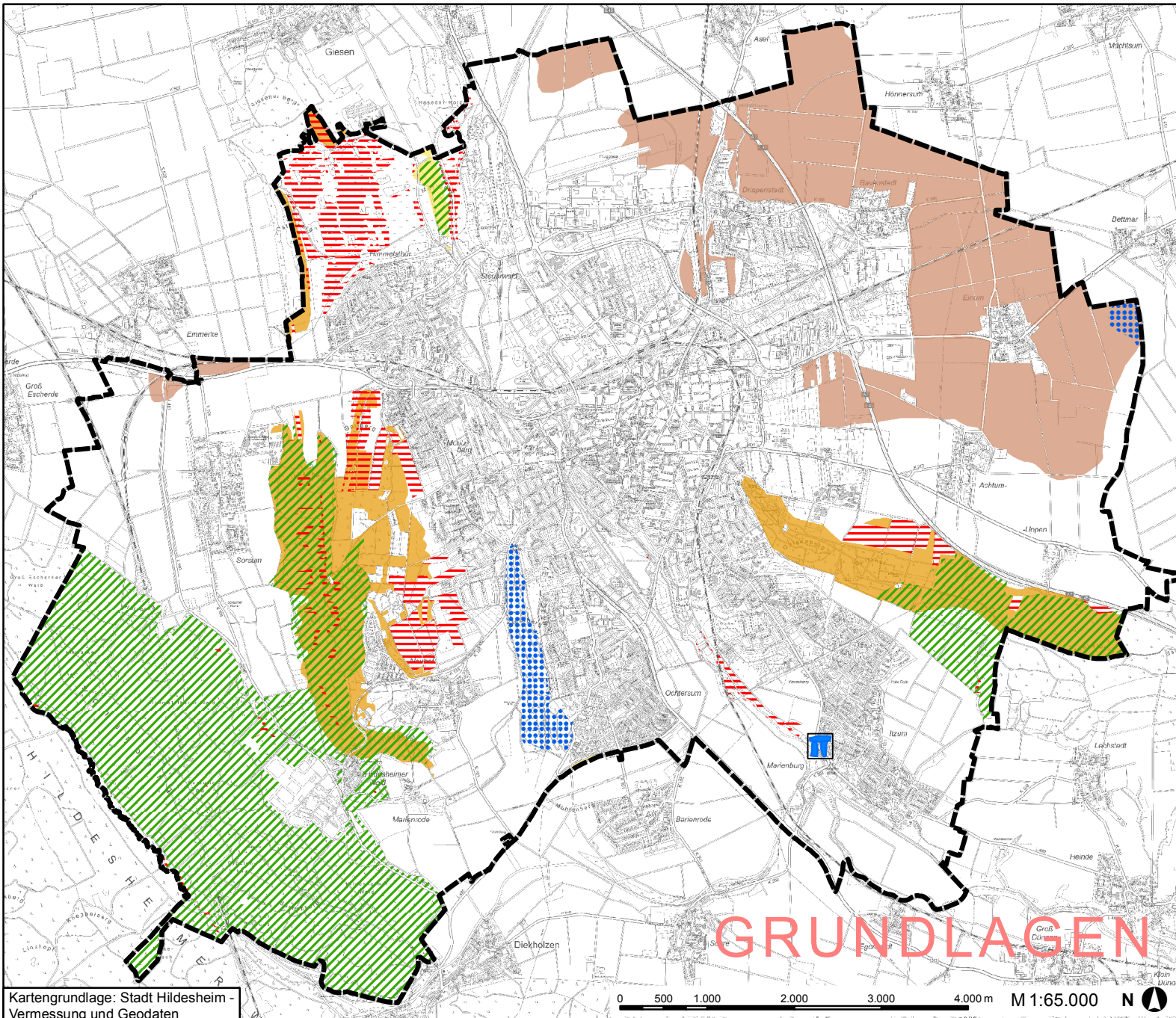
Der Darstellung liegen Daten des LBEG zugrunde
Bearbeitung:



Stadt Hildesheim



Umweltplanung & IT
Hannover, Februar 2012



Kartengrundlage: Stadt Hildesheim -
Vermessung und Geodaten