


Stadt Hildesheim Landschaftsrahmenplan

Textkarte 3.1.1.1-1: Biotoptypen

-  Acker, Gartenbau, Baumkultur, Obstplantage
-  Ruderalflur
-  Intensivgrünland, Scherrasen
-  Mesophiles Grünland, z. T. artenreich
-  Kalkmagerrasen
-  Dorfgebiet; Kirche, Kloster
-  Blockrandbebauung
-  Innenstadtbereich, Hochhaus-, Zeilenbebauung
-  Einzel- und Reihenhausbebauung
-  Industrie- u. Gewerbefläche, Ver- u. Entsorgung
-  Verkehrsfläche, Baustelle, befestigte Fläche
-  Sonstiger Offenbodenbereich
-  Fließgewässer
-  Stillgewässer
-  Sumpf, Landröhricht, Uferstaudenflur
-  Hausgarten, Kleingartenanlage, Sportanlage
-  Parkanlage, Friedhof
-  Gehölz (Baum, Allee, Hecke, Obstwiese etc.)
-  Gebüsch
-  Laubwald (§ 30 BNatSchG)
-  sonstiger Laubwald (ohne Forst)
-  Laubforst
-  Nadelforst

Die Erfassung der Biotoptypen geht auf Luftbildinterpretationen bzw. Geländekartierungen aus den Jahren 2002 bis 2008 zurück (vgl. Kap. 3.1.1.1).

 Stadtgrenze

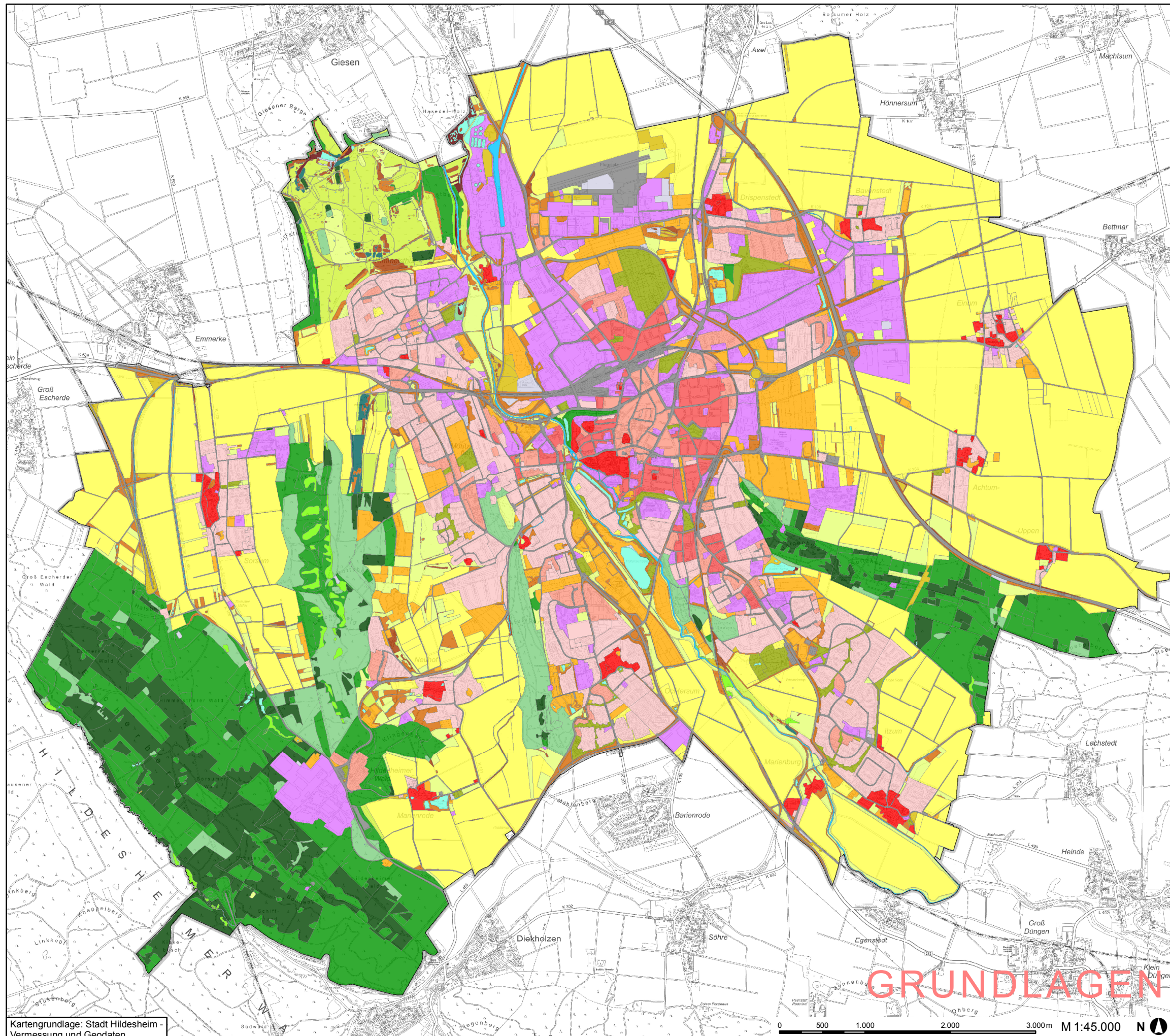


Stadt Hildesheim

Bearbeitung:



Umweltplanung & IT
Hannover, Januar 2013



Kartengrundlage: Stadt Hildesheim - Vermessung und Geodaten

GRUNDLAGEN

0 500 1.000 2.000 3.000m M 1:45.000 N