
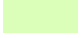









Stadt Hildesheim Landschaftsrahmenplan

Textkarte 3.3.3.3-1 Bodenfunktions- bewertung

Teilfunktion Natürliche Fruchtbarkeit*

-  im regionalen Vergleich sehr gering
-  im regionalen Vergleich gering
-  im regionalen Vergleich mittel
-  im regionalen Vergleich hoch
-  im regionalen Vergleich sehr hoch

Im landes- und bundesweiten Vergleich ist der überwiegende Anteil der Böden im Stadtgebiet sehr fruchtbar. Die regionalisierte Betrachtung dient dazu, innerhalb dieser Böden hoher natürlicher Fruchtbarkeit weiter zu differenzieren (vgl. Kapitel 3.3.3.3).

-  Fließgewässer
-  Stillgewässer
-  Siedlungen
-  Stadtgrenze

Quelle: Untere Bodenschutzbehörde Stadt Hildesheim
Der Darstellung liegen Daten des LBEG zu Grunde.

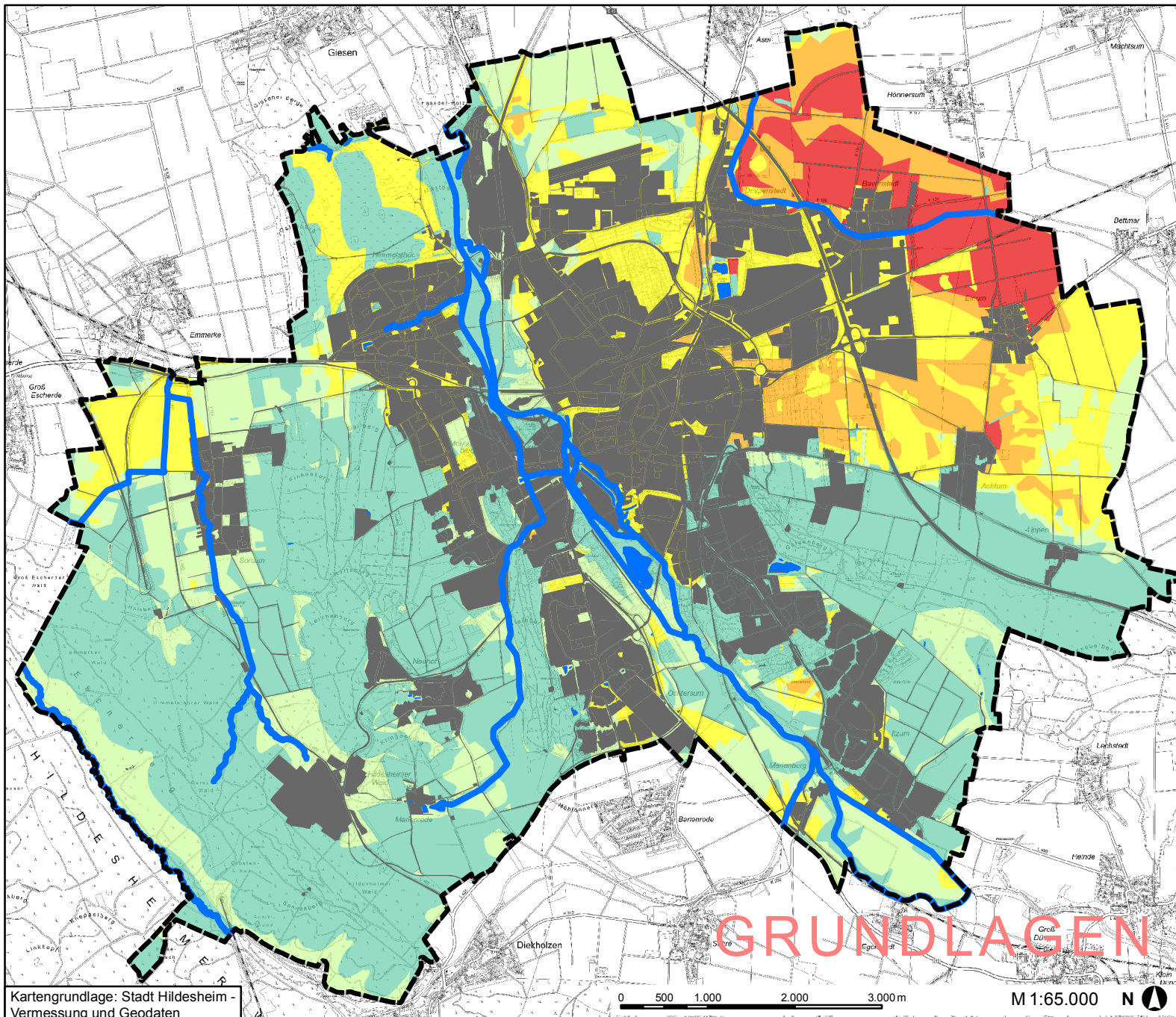


Stadt Hildesheim

Bearbeitung:



Umweltplanung & IT
Hannover, Februar 2012



Kartengrundlage: Stadt Hildesheim -
Vermessung und Geodaten

0 500 1.000 2.000 3.000 m

M 1:65.000 N